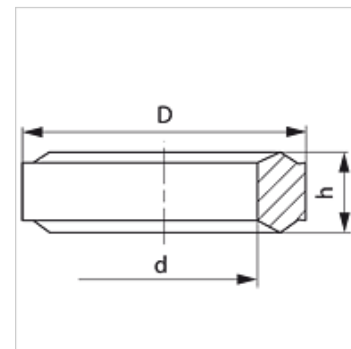


Caracteristici

Tip constructiv Inel de etanșare pe muchii

Standard DIN 2353
ISO 8434-1

Material oțel inoxidabil



Articol

Denumire	pentru filet	D (mm)	d (mm)	h (mm)
DKI 1/4 VA	G 1/4"	11,0	6,0	4,5
DKI 1/2 VA	G 1/2"	18,3	12,5	5,0

Variante produs

DKI Inel de etanșare pe contur pentru filet interior, Oțel

este piesă de schimb pentru următoarele produse

XMVE VA	Îmbinare filetată racord manometru
XMVN VA	Îmbinare filetată racord manometru
MVR VA	Îmbinare filetată racord manometru
MVE VA	Îmbinare filetată racord manometru
MVO VA	Racord filetat - manometru
MVN VA	Îmbinare filetată racord manometru