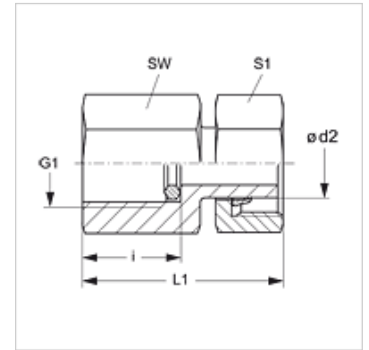
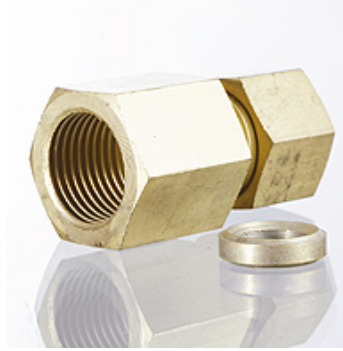


### Caracteristici

<b>Racord 1</b>	Filete cilindrice interioare BSP
<b>Formă de etanșare 1</b>	Inel de etanșare pe muchii
<b>Racord 2</b>	Filet metric de piuliță
<b>Formă de etanșare 2</b>	Ștuțuri de țevă cu inel de tăiere
<b>Tip constructiv</b>	Îmbinare filetată racord manometru
<b>Set de livrare</b>	cu inel de etanșare pe muchii
<b>Material</b>	Alamă



### Indicație

Indicațiile privind montajul, asamblarea, încărcarea cu presiune și temperaturile de regim admisibile se găsesc în informațiile tehnice referitoare la îmbinările filetate pentru țevi.

### Articol

Denumire	Seria	Ø d2 (mm)	Presiune de lucru bar	G1	i (mm)	L1 (mm)	SW (mm)	S1
<b>MVE NW 04 L MG</b>	L	6	PN 400	G 1/4" -19	14,5	38,0	19	14
<b>MVE NW 08 L MG</b>	L	10	PN 400	G 1/4" -19	14,5	39,5	19	19
<b>MVE NW 10 L MG</b>	L	12	PN 400	G 1/4" -19	14,5	40,5	19	22

Seria: LL = foarte ușoară L = ușoară S = grea - PN = Presiunea nominală PB = Presiunea max. de lucru - Ø = Diametrul exterior al țevii

### Variante produs

<b>MVE</b>	Racord filetat - manometru, Oțel
<b>MVE VA</b>	Îmbinare filetată racord manometru, oțel inoxidabil

### Piese de schimb

<b>DKI</b>	Inel de etanșare pe contur pentru filet interior
------------	--