

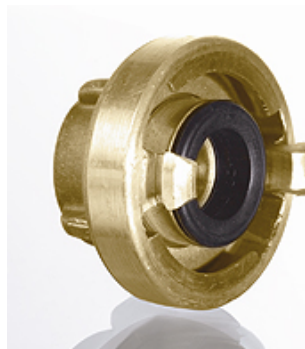
FK KG IR MG

Mufă fixă pentru cuplaj de pompieri

HANSA FLEX

Caracteristici

| | |
|---------------------|--------------------------------------|
| Racord 1 | Filete cilindrice interioare BSP |
| Formă de etanșare 1 | cu etanșare pe suprafață |
| Racord 2 | Cuplaj cu gheare |
| Tip constructiv | Cuplaj fix cu filet interior |
| Formă de etanșare 2 | Garnitură profilată din nitril negru |
| Material | Alamă |



Articol

| Denumire | Filet de conectare | Distanță între came (mm) | Mărime nominală Storz |
|-----------------------|--------------------|-----------------------------|-----------------------|
| FK KG 31 IR 13 D MG | G 1/2" -14 | 31 | 25-D |
| FK KG 31 IR 20 D MG | G 3/4" -14 | 31 | 25-D |
| FK KG 31 IR 25 D MG | G 1" -11 | 31 | 25-D |
| FK KG 66 IR 25 C MG | G 1" -11 | 66 | 52-C |
| FK KG 66 IR 32 C MG | G 1.1/4" -11 | 66 | 52-C |
| FK KG 66 IR 40 C MG | G 1.1/2" -11 | 66 | 52-C |
| FK KG 66 IR 50 C MG | G 2" -11 | 66 | 52-C |
| FK KG 66 IR 65 C MG | G 2.1/2" -11 | 66 | 52-C |
| FK KG 81 IR 50 MG | G 2" -11 | 81 | 65 |
| FK KG 81 IR 65 MG | G 2.1/2" -11 | 81 | 65 |
| FK KG 81 IR 75 MG | G 3" -11 | 81 | 65 |
| FK KG 89 IR 50 B MG | G 2" -11 | 89 | 75-B |
| FK KG 89 IR 65 B MG | G 2.1/2" -11 | 89 | 75-B |
| FK KG 89 IR 75 B MG | G 3" -11 | 89 | 75-B |
| FK KG 133 IR 100 A MG | G 4" -11 | 133 | 110-A |
| FK KG 133 IR 110 A MG | G 4.1/2" -11 | 133 | 110-A |

Variante produs

FK KG IR AL Mufă fixă pentru cuplaj de pompieri, Aluminiu

Piese de schimb

| | |
|-----------|--|
| DSD KG N | Garnitură pompare-aspirație pentru cuplaje de pompieri |
| DSD KG S | Garnitură pompare-aspirație, cuplaje de pompieri |
| DSD KG V | Garnitură pompare-aspirație, cuplaje de pompieri |
| FLD R N | Inel de etanșare plat pentru cuplaj de pompieri |
| FLD R N W | Inel de etanșare plat pentru cuplaj de pompieri |
| FLD R T | Inel de etanșare plat pentru cuplaj de pompieri |