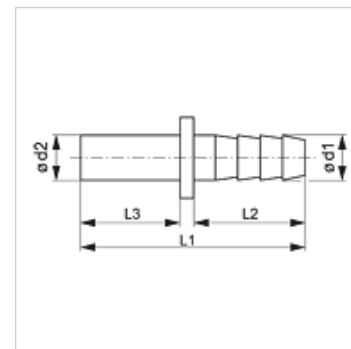


# JG 25

## Dorn tubular tip conector

### Caracteristici

<b>Domeniul de utilizare</b>	Aplicații în pneumatică, tehnologia vidului și industria alimentară
<b>Racord 1</b>	Racord furtun
<b>Racord 2</b>	Ștuțuri de țevă
<b>Forma constructivă</b>	drept
<b>Tip constructiv</b>	Dorn tubular tip conector
<b>Culoarea</b>	negru
<b>Medii</b>	Aer medii lichide gaze inerte de ex. N <sub>2</sub> /CO <sub>2</sub>
<b>Material</b>	Corp din acetalcopolimer; Inel O din nitril



### Articol

Denumire	Ø d1 (mm)	Ø d2 (mm)	L1 (mm)	L2 (mm)	L3 (mm)
JG 25 06 04 E	6,1	6	42,0	20,8	18,0
JG 25 08 06 E	6,9	8	43,1	20,8	19,0
JG 25 10 08 E	10,0	10	50,0	24,8	22,2