

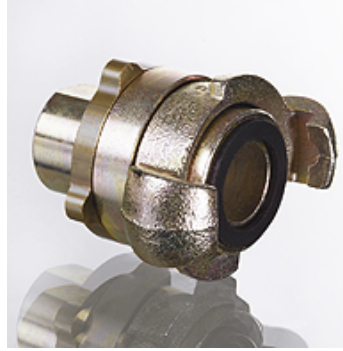
LSK IR MODY

Cuplaj cu gheare (aer), MODY

HANSA FLEX

Caracteristici

Tip constructiv	Cuplaje MODY cu filet interior
Racord 1	Filete cilindrice interioare BSP
Racord 2	Cuplaj cu gheare
Formă de etanșare 2	Inel de etanșare din cauciuc
Standard	DIN 3238
Temperatură min.	-40 °C
Temperatură max.	95 °C
Material	Cap de cuplare din fontă maleabilă/ manșon din oțel
Protecția suprafeței	acoperire galvanică



Descriere

cu inel de protecție cu filetul rigidizat și inel de etanșare nou pe ambele fețe.

Articol

Denumire	Filet de conectare	Distanță între came (mm)	Presiune de lucru bar
LSK NW 10 IR MODY	G 3/8" -19	42	PN 16
LSK NW 13 IR MODY	G 1/2" -14	42	PN 16
LSK NW 20 IR MODY	G 3/4" -14	42	PN 16
LSK NW 25 IR MODY	G 1" -11	42	PN 16

Accesorii

LSK SDOR N Inel de cauciuc pentru cuplaj MODY

Piese de schimb

LSK SGOR N Inel de cauciuc pentru cuplaj MODY