

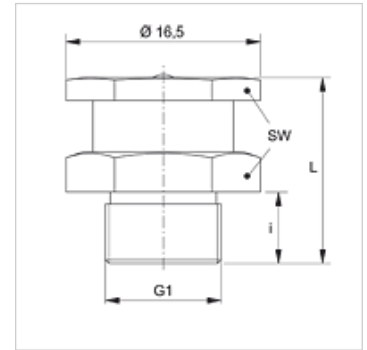
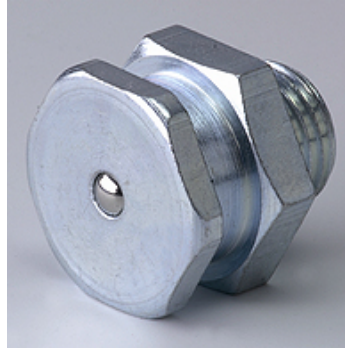
# SNF 6K M

Niplu de lubrifiere plat, cap de lubrifiere hexagonal

**HANSA FLEX**

## Caracteristici

<b>Racord 1</b>	Filet metric exterior cilindric
<b>Formă de etanșare 1</b>	fără etanșare cu filet
<b>Racord 2</b>	Niplu de lubrifiere
<b>Tip constructiv</b>	Niplu de lubrifiere plat
<b>Tip constructiv - element suplimentar</b>	Cap de lubrifiere cu 6 muchii
<b>Forma constructivă</b>	drept
<b>Standard</b>	DIN 3404
<b>Caracteristică suplimentară</b>	Diametrul capului niplului de lubrifiere 15 mm
<b>Material</b>	Oțel
<b>Protecția suprafeței</b>	acoperire galvanică



## Articol

Denumire	G1	i (mm)	L (mm)	SW (mm)
SNF 6K M10-1.00	M 10 x 1	6	16	15