

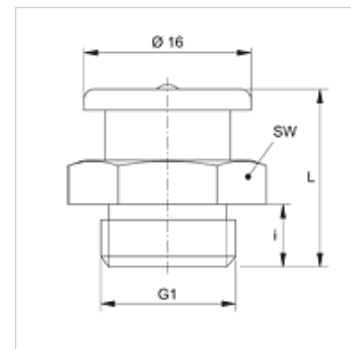
SNF R MG

Niplu de lubrifiere plat

HANSA FLEX

Caracteristici

Racord 1	Filete cilindrice exterioare BSP
Formă de etanșare 1	fără etanșare cu filet
Racord 2	Niplu de lubrifiere
Tip constructiv	Niplu de lubrifiere plat
Forma constructivă	drept
Standard	DIN 3404
Material	Alamă



Articol

Denumire	G1	i (mm)	L (mm)	SW (mm)
SNF R1/8 MG	G 1/8" -28	6	17	17
SNF R3/8 MG	G 3/8" -19	7	18	17