

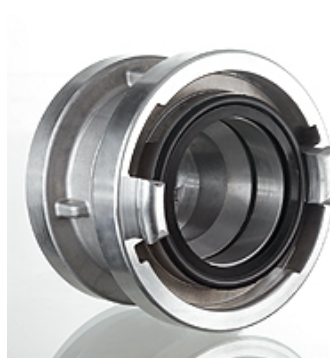
VB KG AL

Piesă de trecere pentru cuplaj de pompieri

HANSA FLEX

Caracteristici

Racord 1 + 2	Cuplaj cu gheare
Formă de etanșare 1 + 2	Garnitură profilată din nitril negru
Tip constructiv	Reducție piesă de trecere
Material	Aluminiu



Articol

Denumire	Distanță între came (mm)	Mărime nominală Storz
VB KG 66-31 CD AL	66 / 31	52-C / 25-D
VB KG 66-44 AL	66 / 44	52-C / 32
VB KG 66-52 AL	66 / 51	52-C / 38
VB KG 81-52 AL	81 / 51	65 / 38
VB KG 81-66 AL	81 / 66	65 / 52-C
VB KG 89-66 BC AL	89 / 66	75-B / 52-C
VB KG 89-81 AL	89 / 81	75-B / 65
VB KG 105-89 AL	105 / 89	90 / 75-B
VB KG 115-89 AL	115 / 89	100 / 75-B
VB KG 115-105 AL	115 / 105	100 / 90
VB KG 133-66 AC AL	133 / 66	110-A / 52-C
VB KG 133-89 AB AL	133 / 89	110-A / 75-B
VB KG 133-105 AL	133 / 105	110-A / 90
VB KG 133-115 AL	133 / 115	110-A / 100
VB KG 148-115 AL	148 / 115	125 / 100
VB KG 148-133 AL	148 / 133	125 / 110-A
VB KG 160-133 AL	160 / 133	150 / 110-A
VB KG 160-148 AL	160 / 148	150 / 148

Variante produs

VB KG MG Piesă de trecere pentru cuplaj de pompieri, Alamă

Piese de schimb

DSD KG S	Garnitură pompare-aspirație, cuplaje de pompieri
DSD KG V	Garnitură pompare-aspirație, cuplaje de pompieri
DSD KG N	Garnitură pompare-aspirație pentru cuplaje de pompieri