

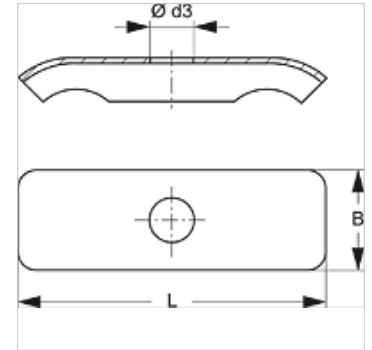
LBS DP D

Placă acoperire bridă de țevă dublă - construcție ușoară

HANSA FLEX

Caracteristici

Material	Oțel
Protecția suprafeței	acoperire galvanică



Descriere

Placa de acoperire asigură o fixare stabilă a bridei de țevă dublă cu construcție ușoară LBS D și LBS D PA.

Articol

Denumire	Mărime bridă	Ø d3 (mm)	B (mm)	L (mm)
LBS DP 1 D	1	6,5	16,3	29,0
LBS DP 2 D	2	6,5	16,3	40,0
LBS DP 3 D	3	6,5	16,5	50,5
LBS DP 4 D	4	6,5	16,5	63,0

este un accesoriu pentru următoarele produse

LBS D PA	Bridă de țevă dublă - construcție ușoară din PA
LBS D	Bridă pentru țevă dublă - construcție ușoară