

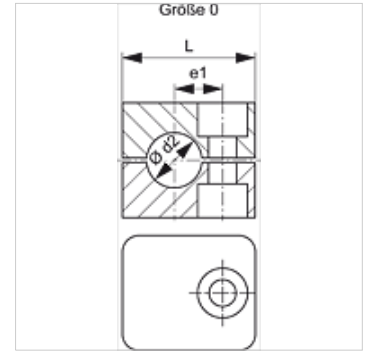
# SRS 0 PA

Bridă de țevă, serie ușoară

**HANSA FLEX**

## Caracteristici

Tip constructiv	Bridă de țevă
Tip constructiv - element suplimentar	Partea interioară a bridei cu nervuri
Seria	ușor
Standard	DIN 3015-1
Temperatură min.	-40 °C
Temperatură max.	120 °C
Material	Poliamidă 6



## Descriere

Nervurile de pe suprafața interioară a bridei acționează ca amortizor la lovire și vibrații și preiau forțele pe direcția axei țevii. Fanta între jumătăți provoacă pretensionarea țevii.

## Indicații referitoare comandă

1 bucată = 2 jumătăți de bridă

## Articol

Denumire	Ø exterior țevă d2 (mm)	Ø exterior țevă d2	Mărime bridă	e1 (mm)	H (mm)	L (mm)	S1 (mm)
SRS 0106 PA	6,0	-	0	10	27	28	0,6
SRS 0106.4 PA	6,4	1/4"	0	10	27	28	0,6
SRS 0108 PA	8,0	5/16"	0	10	27	28	0,6
SRS 0109.5 PA	9,5	3/8"	0	10	27	28	0,6
SRS 0110 PA	10,0	-	0	10	27	28	0,6
SRS 0112 PA	12,0	-	0	10	27	28	0,6

## Variante produs

SRS 0 PP Bridă de țevă, serie ușoară, Polipropilenă