

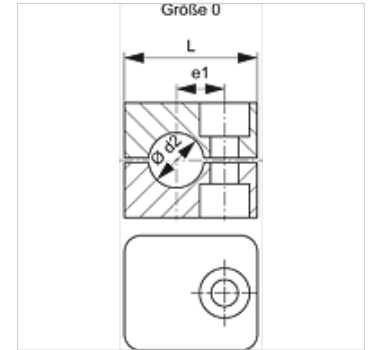
# SRS 0 PP

Bridă de țevă, serie ușoară

**HANSA FLEX**

## Caracteristici

Tip constructiv	Bridă de țevă
Tip constructiv - element suplimentar	Partea interioară a bridei cu nervuri
Seria	ușor
Standard	DIN 3015-1
Temperatură min.	-30 °C
Temperatură max.	90 °C
Material	Polipropilenă



## Descriere

Nervurile de pe suprafața interioară a bridei acționează ca amortizor la lovire și vibrații și preiau forțele pe direcția axei țevii. Fanta între jumătăți provoacă pretensionarea țevii.

## Indicații referitoare comandă

1 bucată = 2 jumătăți de bridă

## Articol

Denumire	Ø exterior țevă d2 (mm)	Ø exterior țevă d2	Mărime bridă	e1 (mm)	H (mm)	L (mm)	S1 (mm)
SRS 0106 PP	6,0	-	0	10	27	28	0,6
SRS 0106.4 PP	6,4	1/4"	0	10	27	28	0,6
SRS 0108 PP	8,0	5/16"	0	10	27	28	0,6
SRS 0109.5 PP	9,5	3/8"	0	10	27	28	0,6
SRS 0110 PP	10,0	-	0	10	27	28	0,6
SRS 0112 PP	12,0	-	0	10	27	28	0,6

## Variante produs

SRS 0 PA Bridă de țevă, serie ușoară, Poliamidă 6

## este element adițional la următoarele produse

A 0	Componența grupei A 0
A 0 A	Componența grupei A 0, Montaj