

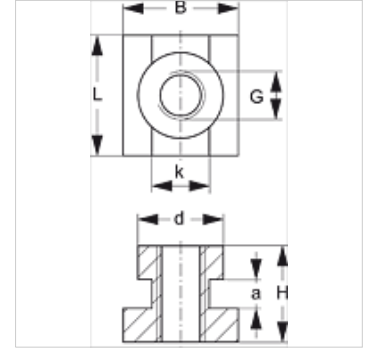
# SRS SM 30-60

Piuliță pentru șină suport, bridă pentru o singură țevă

**HANSA FLEX**

## Caracteristici

Tip constructiv	pentru bride de țevă simplă
Seria	greu
Standard	DIN 3015
Material	Oțel
Protecția suprafeței	acoperire galvanică



## Descriere

Pentru mărimile bridelor 1-4 ale seriei grele.

## Articol

Denumire	Mărime bridă	a (mm)	B (mm)	d (mm)	G	H (mm)	K (mm)	L (mm)
SRS SM 60	4	6	24	19,8	M 12	23	12,0	25

## Variante produs

SRS SM 30-60 V4	Piuliță pentru șină suport, bridă pentru o singură țevă, Oțel superior 1.4571
SRS SM 30-60 VZ	Piuliță pentru șină suport, bridă pentru o singură țevă, acoperire galvanică

## este element adițional la următoarele produse

C	Componenta grupei C
---	---------------------