

SRS TS 40

Șină suport, bridă pentru o singură țevă

HANSA FLEX

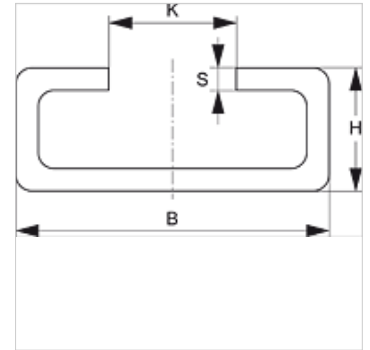
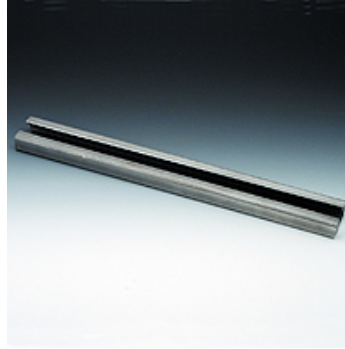
Caracteristici

Tip constructiv pentru bride de țevă simplă

Seria greu

Standard DIN 3015-2

Material Oțel (fără strat protector)



Descriere

Pentru mărimile bridelor 1-4 ale seriei grele.

Articol

Denumire	B (mm)	H (mm)	K (mm)	S (mm)	Lungime (m)
SRS TS 40-1	40	22	12,5	5	1,00
SRS TS 40-2	40	22	12,5	5	2,00

Variante produs

SRS TS 40 VZ Șină suport, bridă pentru o singură țevă, acoperire galvanică

SRS TS 40 V4 Șină suport, bridă pentru o singură țevă, Oțel superior 1.4571

este element adițional la următoarele produse

C Componenta grupei C