

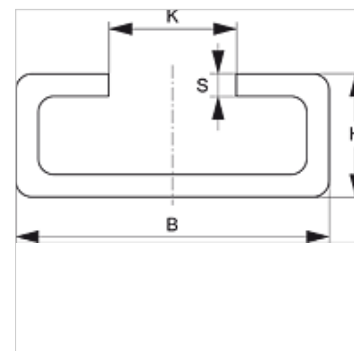
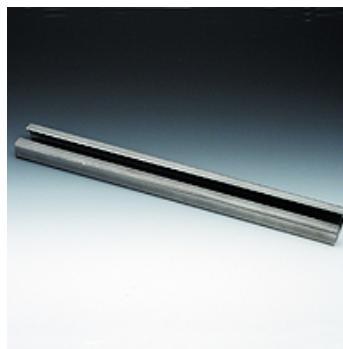
# SRS TS 40 VZ

Șină suport, bridă pentru o singură țevă

**HANSA FLEX**

## Caracteristici

Tip constructiv	pentru bride de țevă simplă
Seria	greu
Standard	DIN 3015
Material	Oțel
Protecția suprafeței	acoperire galvanică



## Descriere

Pentru mărimile bridelor 1-4 ale seriei grele.

## Articol

Denumire	B (mm)	H (mm)	K (mm)	S (mm)	Lungime (m)
SRS TS 40-1 VZ	40	22	12,5	5	1,00
SRS TS 40-2 VZ	40	22	12,5	5	2,00

## Variante produs

SRS TS 40	Șină suport, bridă pentru o singură țevă, Oțel (fără strat protector)
SRS TS 40 V4	Șină suport, bridă pentru o singură țevă, Oțel superior 1.4571