

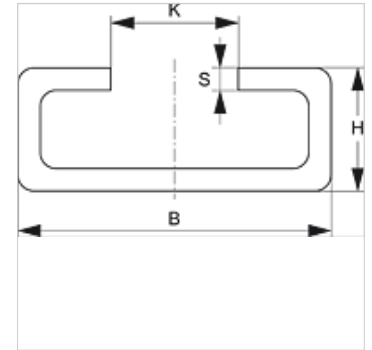
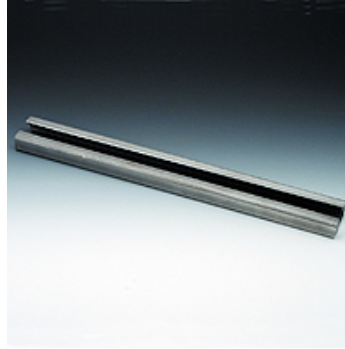
# SRS TS V4

Șină suport pentru bride pentru una, respectiv două țevi

**HANSA FLEX**

## Caracteristici

Tip constructiv	pentru bride de țevă simplă și dublă
Seria	ușor
Standard	DIN 3015
Material	Oțel superior 1.4571



## Descriere

pentru toate mărimile bridelor ale seriei ușoare și alei bridei pentru țevă dublă.

## Articol

Denumire	B (mm)	H (mm)	K (mm)	S (mm)	Lungime (m)
SRS TS 11-1 V4	28	11	11,4	2	1,00
SRS TS 11-2 V4	28	11	11,4	2	2,00
SRS TS 14-1 V4	28	14	11,4	2	1,00
SRS TS 14-2 V4	28	14	11,4	2	2,00

## Variante produs

SRS TS	Șină suport pentru bride pentru una, respectiv două țevi, Oțel (fără strat protector)
SRS TS VZ	Șină suport pentru bride pentru una, respectiv două țevi, acoperire galvanică