

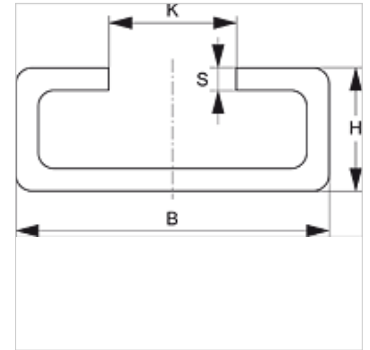
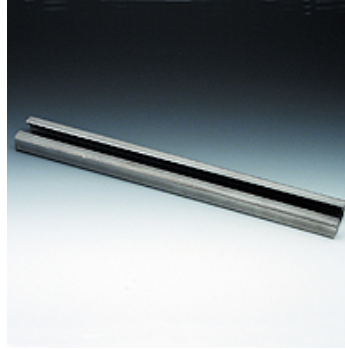
SRS TS VZ

Șină suport pentru bride pentru una, respectiv două țevi

HANSA FLEX

Caracteristici

Tip constructiv	pentru bride de țevă simplă și dublă
Seria	ușor
Standard	DIN 3015
Material	Oțel
Protecția suprafeței	acoperire galvanică



Descriere

pentru toate mărimile bridelor ale seriei ușoare și alei bridei pentru țevă dublă.

Articol

Denumire	B (mm)	H (mm)	K (mm)	S (mm)	Lungime (m)
SRS TS 11-1 VZ	28	11	11,4	2	1,00
SRS TS 11-2 VZ	28	11	11,4	2	2,00
SRS TS 14-1 VZ	28	14	11,4	2	1,00
SRS TS 14-2 VZ	28	14	11,4	2	2,00
SRS TS 30-1 VZ	28	30	11,4	2	1,00
SRS TS 30-2 VZ	28	30	11,4	2	2,00

Variante produs

SRS TS	Șină suport pentru bride pentru una, respectiv două țevi, Oțel (fără strat protector)
SRS TS 40 V4	Șină suport, bridă pentru o singură țevă, Oțel superior 1.4571