

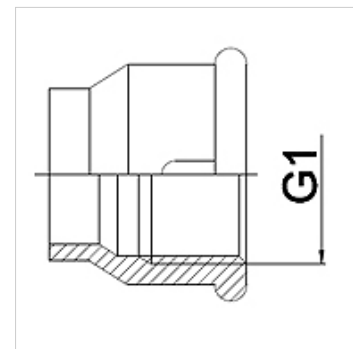
WA IR RG

Piesă racord ... IR, bronz

HANSA FLEX

Caracteristici

Domeniul de utilizare	Armătură de racordare pentru furtunuri metalice
Racord 1	Mufă filetată cu filet interior, cilindric, în țoli
Standard	DIN EN 10226 / ISO 7-1
Forma constructivă	drept
Material	Bronz
Utilizare	executare prin lipire, rezistență la temperaturi de până la 200 °C



Indicații referitoare comandă

Alte modele la cerere

Articol

Denumire	DN	G1
WA 013 IR RG	13	Rp 1/2"
WA 020 IR RG	20	Rp 3/4"
WA 025 IR RG	25	Rp 1"
WA 032 IR RG	32	Rp 1.1/4"
WA 040 IR RG	40	Rp 1.1/2"
WA 050 IR RG	50	Rp 2"

Variante produs

WA IR	Piesă racord ... IR, fontă maleabilă, Fontă maleabilă
WA IR ST	Piesă racord ... IR, oțel, Oțel (se poate suda)
WA IR VA	Piesă racord ... IR, oțel inoxidabil, oțel inoxidabil