

# HK 1P GIIA

Pompă cu roți dințate, mărimea 1 GIIA

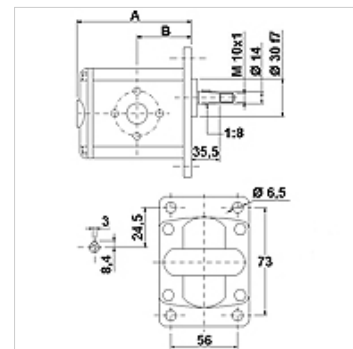
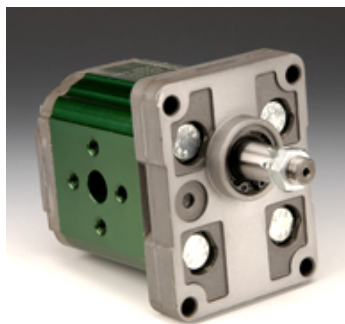
**HANSA FLEX**

## Caracteristici

Cercul cu centrul găurilor pe partea de pompare 30 / M6

Cercul cu centrul găurilor pe partea de aspirație 30 / M6

**Material**  
Carcasă: Aluminiu  
Flanșă frontală, capac Aluminiu



## Descriere

Pompă standard europeană – orificiu 73 x 56 – Ø 30 – con 1:8 – racord cu flanșă

## Indicații referitoare comandă

La cerere pot fi livrate și alte versiuni de pompe

## Articol

| Denumire         | VFU (cmc)<br>(cc) | p1 max.<br>(bar) | p2 max.<br>(bar) | p3 max.<br>(bar) | A<br>(mm) | B<br>(mm) | Direcție de rotire  | Turație min.<br>(rpm) | Turație max.<br>(rpm) | Greutate<br>(kg) |
|------------------|-------------------|------------------|------------------|------------------|-----------|-----------|---------------------|-----------------------|-----------------------|------------------|
| HK 1P 16 11 GIIA | 0,91              | 240              | 260              | 280              | 77,1      | 37,3      | rotire spre stânga  | 700                   | 6000                  | 0,95             |
| HK 1P 16 12 GIIA | 0,91              | 240              | 260              | 280              | 77,1      | 37,3      | rotire spre dreapta | 700                   | 6000                  | 0,95             |
| HK 1P 17 11 GIIA | 1,17              | 250              | 270              | 290              | 78,0      | 37,8      | rotire spre stânga  | 700                   | 6000                  | 0,97             |
| HK 1P 17 12 GIIA | 1,17              | 250              | 270              | 290              | 78,0      | 37,8      | rotire spre dreapta | 700                   | 6000                  | 0,97             |
| HK 1P 18 11 GIIA | 1,56              | 250              | 270              | 290              | 79,5      | 38,5      | rotire spre stânga  | 700                   | 6000                  | 1,01             |
| HK 1P 18 12 GIIA | 1,56              | 250              | 270              | 290              | 79,5      | 38,5      | rotire spre dreapta | 700                   | 6000                  | 1,01             |
| HK 1P 20 11 GIIA | 2,08              | 250              | 270              | 290              | 81,5      | 39,5      | rotire spre stânga  | 700                   | 6000                  | 1,03             |
| HK 1P 20 12 GIIA | 2,08              | 250              | 270              | 290              | 81,5      | 39,5      | rotire spre dreapta | 700                   | 6000                  | 1,03             |
| HK 1P 21 11 GIIA | 2,60              | 250              | 270              | 290              | 83,5      | 40,5      | rotire spre stânga  | 700                   | 6000                  | 1,06             |
| HK 1P 21 12 GIIA | 2,60              | 250              | 270              | 290              | 83,5      | 40,5      | rotire spre dreapta | 700                   | 6000                  | 1,06             |
| HK 1P 23 11 GIIA | 3,12              | 240              | 260              | 290              | 85,5      | 41,5      | rotire spre stânga  | 700                   | 6000                  | 1,09             |
| HK 1P 23 12 GIIA | 3,12              | 240              | 260              | 290              | 85,5      | 41,5      | rotire spre dreapta | 700                   | 6000                  | 1,09             |
| HK 1P 25 11 GIIA | 3,64              | 240              | 260              | 290              | 87,5      | 42,5      | rotire spre stânga  | 700                   | 6000                  | 1,12             |
| HK 1P 25 12 GIIA | 3,64              | 240              | 260              | 290              | 87,5      | 42,5      | rotire spre dreapta | 700                   | 6000                  | 1,12             |
| HK 1P 27 11 GIIA | 4,16              | 240              | 260              | 290              | 89,5      | 43,5      | rotire spre stânga  | 700                   | 6000                  | 1,17             |
| HK 1P 27 12 GIIA | 4,16              | 240              | 260              | 290              | 89,5      | 43,5      | rotire spre dreapta | 700                   | 6000                  | 1,17             |
| HK 1P 29 11 GIIA | 4,94              | 240              | 260              | 290              | 92,5      | 45,0      | rotire spre stânga  | 700                   | 6000                  | 1,20             |
| HK 1P 29 12 GIIA | 4,94              | 240              | 260              | 290              | 92,5      | 45,0      | rotire spre dreapta | 700                   | 6000                  | 1,20             |
| HK 1P 31 11 GIIA | 5,85              | 190              | 260              | 290              | 96,0      | 46,8      | rotire spre stânga  | 700                   | 5000                  | 1,26             |
| HK 1P 31 12 GIIA | 5,85              | 190              | 260              | 290              | 96,0      | 46,8      | rotire spre dreapta | 700                   | 5000                  | 1,26             |
| HK 1P 32 11 GIIA | 6,50              | 190              | 260              | 290              | 98,5      | 48,0      | rotire spre stânga  | 700                   | 5000                  | 1,30             |
| HK 1P 32 12 GIIA | 6,50              | 190              | 260              | 290              | 98,5      | 48,0      | rotire spre dreapta | 700                   | 5000                  | 1,30             |
| HK 1P 34 11 GIIA | 7,54              | 190              | 210              | 260              | 102,5     | 50,0      | rotire spre stânga  | 700                   | 5000                  | 1,36             |
| HK 1P 34 12 GIIA | 7,54              | 190              | 210              | 260              | 102,5     | 50,0      | rotire spre dreapta | 700                   | 5000                  | 1,36             |
| HK 1P 36 11 GIIA | 9,88              | 170              | 190              | 230              | 111,5     | 54,5      | rotire spre stânga  | 700                   | 4000                  | 1,50             |
| HK 1P 36 12 GIIA | 9,88              | 170              | 190              | 230              | 111,5     | 54,5      | rotire spre dreapta | 700                   | 4000                  | 1,50             |

VFU = volum transportat pe rotație – p1 = presiunea continuă – p2 = presiunea de lucru – p3 = presiunea maximă

## Accesorii

**WDA** Racord pompă (3 orificii), 90°



În pofida controlului minuțios nu putem exclude eventualele informații eronate și nu garantăm pentru datele cuprinse.

23.11.2024

HANSA-FLEX AG

www.hansa-flex.com

1

# HK 1P GIIA

Pompă cu roți dințate, mărimea 1 GIIA

**HANSA FLEX**

---