

HK 2P ExxA

Pompă cu roți dințate, mărimea 2 EOOA / EPOA / EQPA

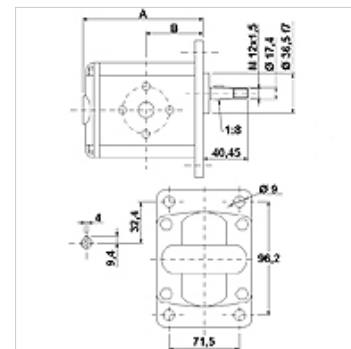
HANSA FLEX

Caracteristici

Cercul cu centrul găurilor pe partea de pompare 30 / M6 până la 22,8 VFU ccm
40 / M8 de la 26,2 VFU ccm

Cercul cu centrul găurilor pe partea de aspirație 30 / M6 până la 10,8 VFU ccm
40 / M8 de la 14,4 VFU ccm

Material Carcasă: Aluminiu
Flanșă frontală, capac Aluminiu



Descriere

Pompă standard europeană – orificiu 96,2 x 71,5 – Ø 36,5 – con 1:8 – racord cu flanșă

Indicații referitoare comandă

La cerere pot fi livrate și alte versiuni de pompe

Articol

Denumire	VFU (cc)	p1 max. (bar)	p2 max. (bar)	p3 max. (bar)	A (mm)	B (mm)	Direcție de rotire	Turație min. (rpm)	Turație max. (rpm)	Greutate (kg)
HK 2P 41 01 EOOA	4,2	260	280	300	87,2	41,7	rotire spre stânga	700	3500	2,20
HK 2P 41 02 EOOA	4,2	260	280	300	87,2	41,7	rotire spre dreapta	700	3500	2,20
HK 2P 43 01 EOOA	6,0	260	280	300	90,2	43,2	rotire spre stânga	700	3500	2,30
HK 2P 43 02 EOOA	6,0	260	280	300	90,2	43,2	rotire spre dreapta	700	3500	2,30
HK 2P 45 01 EOOA	8,4	260	280	300	94,2	45,2	rotire spre stânga	700	3500	2,40
HK 2P 45 02 EOOA	8,4	260	280	300	94,2	45,2	rotire spre dreapta	700	3500	2,40
HK 2P 47 01 EOOA	10,8	260	280	300	98,2	47,2	rotire spre stânga	700	3500	2,50
HK 2P 47 02 EOOA	10,8	260	280	300	98,2	47,2	rotire spre dreapta	700	3500	2,50
HK 2P 49 01 EPOA	14,4	250	270	290	104,2	50,2	rotire spre stânga	700	3500	2,70
HK 2P 49 02 EPOA	14,4	250	270	290	104,2	50,2	rotire spre dreapta	700	3500	2,70
HK 2P 51 01 EPOA	16,8	230	250	270	108,2	52,2	rotire spre stânga	700	3500	2,80
HK 2P 51 02 EPOA	16,8	230	250	270	108,2	52,2	rotire spre dreapta	700	3500	2,80
HK 2P 53 01 EPOA	19,2	210	230	250	112,2	54,2	rotire spre stânga	700	3000	2,90
HK 2P 53 02 EPOA	19,2	210	230	250	112,2	54,2	rotire spre dreapta	700	3000	2,90
HK 2P 55 01 EPOA	22,8	200	220	240	118,2	57,2	rotire spre stânga	700	3000	3,05
HK 2P 55 02 EPOA	22,8	200	220	240	118,2	57,2	rotire spre dreapta	700	3000	3,05
HK 2P 57 01 EQPA	26,2	170	190	210	122,2	59,2	rotire spre stânga	700	3000	3,15
HK 2P 57 02 EQPA	26,2	170	190	210	122,2	59,2	rotire spre dreapta	700	3000	3,15
HK 2P 61 01 EQPA	34,2	160	180	200	137,2	66,7	rotire spre stânga	700	2500	3,60
HK 2P 61 02 EQPA	34,2	160	180	200	137,2	66,7	rotire spre dreapta	700	2500	3,60
HK 2P 59 01 EQPA	30,0	150	170	190	130,2	63,2	rotire spre stânga	700	2500	3,40
HK 2P 59 02 EQPA	30,0	150	170	190	130,2	63,2	rotire spre dreapta	700	2500	3,40
HK 2P 63 01 EQPA	39,6	140	160	180	146,2	71,2	rotire spre stânga	700	2000	3,80
HK 2P 63 02 EQPA	39,6	140	160	180	146,2	71,2	rotire spre dreapta	700	2000	3,80

VFU = volum transportat pe rotație – p1 = presiunea continuă – p2 = presiunea de lucru – p3 = presiunea maximă

Accesorii

WDA Racord pompă (3 orificii), 90°

WDS Racord pompă (3 orificii), 90°

F Racord pompă (4 orificii)



În pofida controlului minuțios nu putem exclude eventualele informații eronate și nu garantăm pentru datele cuprinse.

23.11.2024

HANSA-FLEX AG

www.hansa-flex.com

1

Elemente adiționale

HK MPK Tabel de opțiuni Combinații motor-pompe pentru pompele cu roți dințate
