

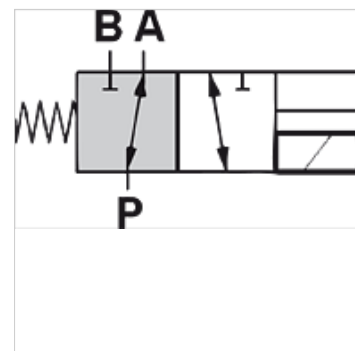
# HK DFE 3

Supapă electromagnetă cu 3 căi și 2 poziții montare conducte

**HANSA FLEX**

## Caracteristici

<b>Execuție</b>	Cu operare manuală de urgență Garnituri NBR
<b>Set de livrare</b>	cu bobină, fără conector
<b>Presiune de lucru</b>	max. 315 bari cu racord preaplin ulei / max. 200 bari fără racord preaplin ulei



## Descriere

Aceste supape cu căi servesc la schimbarea sensului fluxului de ulei  
Bobină magnetică IP66

## Indicații referitoare comandă

Se pot livra la cerere variante pentru alte tensiuni de comandă

## Articol

Denumire	Q max. (L/min)	Tensiune de comandă	A (mm)	Racorduri A-B-P	Racord ulei de scurgere	B (mm)	C (mm)	D (mm)	Execuție	Greutate (kg)
HK DFE 052 3AW 12DC	60	12 VDC	166,0	G 3/8"	-	42,0	80,0	68,0	fără racord scurgere ulei	1,6
HK DFE 052 3AW 24DC	60	12 V c.c.	166,0	G 3/8"	-	42,0	80,0	68,0	fără racord scurgere ulei	1,6
HK DFE 052 3AY 12DC	60	12 VDC	166,0	G 3/8"	G 1/4"	42,0	80,0	68,0	cu racord lateral scurgere ulei	1,6
HK DFE 052 3AY 24DC	60	12 V c.c.	166,0	G 3/8"	G 1/4"	42,0	80,0	68,0	cu racord lateral scurgere ulei	1,6
HK DFE 100 3AW 12DC	90	12 VDC	213,5	G 1/2"	-	46,5	121,0	74,0	fără racord scurgere ulei	2,9
HK DFE 100 3AW 24DC	90	12 V c.c.	213,5	G 1/2"	-	46,5	121,0	74,0	fără racord scurgere ulei	2,9
HK DFE 100 3AY 12DC	90	12 VDC	213,5	G 1/2"	G 1/4"	46,5	121,0	74,0	cu racord lateral scurgere ulei	2,9
HK DFE 100 3AY 24DC	90	12 V c.c.	213,5	G 1/2"	G 1/4"	46,5	121,0	74,0	cu racord lateral scurgere ulei	2,9
HK DFE 200 3AW 12DC	140	12 VDC	226,0	G 3/4"	-	65,0	107,0	85,0	fără racord scurgere ulei	4,2
HK DFE 200 3AW 24DC	140	12 V c.c.	226,0	G 3/4"	-	65,0	107,0	85,0	fără racord scurgere ulei	4,2
HK DFE 200 3AY 12DC	140	12 VDC	226,0	G 3/4"	G 1/4"	65,0	107,0	85,0	cu racord lateral scurgere ulei	4,2
HK DFE 200 3AY 24DC	140	12 V c.c.	226,0	G 3/4"	G 1/4"	65,0	107,0	85,0	cu racord lateral scurgere ulei	4,2

Qmax - debit volumetric max.

## Accesorii

HK SP DIN 43650 Conector electric pentru bobină magnetică DIN 43650 / ISO 4400

## Piese de schimb

HK SP DFE Bobină pentru supapa electromagnetă cu căi DFE