

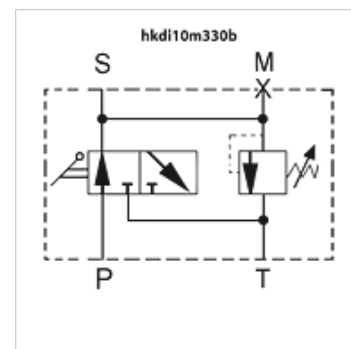
HK DI 10

Bloc de siguranță și de blocare cu descărcare manuală

HANSA FLEX

Caracteristici

Tip constructiv	Supapă de siguranță
Presiune de lucru	max. 400 bari
Caracteristică suplimentară	cu certificat TÜV
Material	Seal: VITON



Indicație

Supapa de siguranță este reglată fix, în cazul alocării la acumulatorul corespunzător, vă rugăm să țineți cont de presiunea maximă!

Descriere

The Safety Unit serves as a device for the protection, shut off and discharge of hydro accumulators. It is designed according to PED 2014/68/EU, article 3 paragraph 3, manufactured and considered to the European safety regulations for the operation of hydraulic accumulators. The discharge of the accumulator is manually by a ball valve or a relief valve.

Vâscozitatea lichidelor trebuie să se încadreze în următoarele limite
min. 10 mm²/s, max. 380 mm²/s

Indicații referitoare comandă

Atenție! Vă rugăm să comandați separat adaptorul pentru acumulatorul corespunzător.

Articol

Denumire	p max. (bar)	M	P	S	T	Greutate (kg)
HK DI 10 M 100 B	100	1/4"	1/2"	Racord acumulator M 33x2	1/2"	2,9
HK DI 10 M 200 B	200	1/4"	1/2"	Racord acumulator M 33x2	1/2"	2,9
HK DI 10 M 210 B	211	1/4"	1/2"	Racord acumulator M 33x2	1/2"	2,9
HK DI 10 M 250 B	250	1/4"	1/2"	Racord acumulator M 33x2	1/2"	2,9
HK DI 10 M 330 B	330	1/4"	1/2"	Racord acumulator M 33x2	1/2"	2,4

pmax: Supapa de siguranță este reglată fix, – în cazul alocării la acumulatorul corespunzător, vă rugăm să țineți cont de presiunea maximă!

Accesorii

HK AS	Adaptor acumulator pentru blocul de siguranță și de blocare
HK MSM	Contrapiuliță pentru acumulatorul cu membrană C