

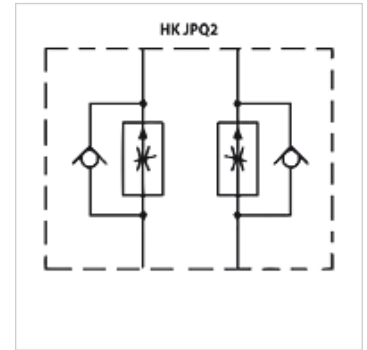
# HK JPQ2

Supapă de reținere cu drosel

**HANSA FLEX**

## Caracteristici

|                   |                           |
|-------------------|---------------------------|
| Execuție          | Supapă placă intermediară |
| Presiune de lucru | max. 350 bar              |
| Debit volumetric  | max. 160 l/min            |
| Racord            | ISO/Cetop 07 MN16         |



## Indicație

Aceste supape trebuie reglate în funcție de tipul de aplicație.

## Descriere

Supapă cu placă intermediară pentru construcția interconectărilor la înălțime cu supapele ISO/Cetop 07 MN16

## Indicații referitoare comandă

Alte supape cu plăci intermediare, la cerere

## Articol

| Denumire   | acționează în canal | Execuție           | Înălțime placă (mm) | Greutate (kg) |
|------------|---------------------|--------------------|---------------------|---------------|
| HK JPQ 212 | A + B               | Reglare evacuare   | 60                  | 4,6           |
| HK JPQ 213 | A                   | Reglare evacuare   | 60                  | 4,6           |
| HK JPQ 214 | B                   | Reglare evacuare   | 60                  | 4,6           |
| HK JPQ 222 | A + B               | Reglare alimentare | 60                  | 4,6           |
| HK JPQ 223 | A                   | Reglare alimentare | 60                  | 4,6           |
| HK JPQ 224 | B                   | Reglare alimentare | 60                  | 4,6           |