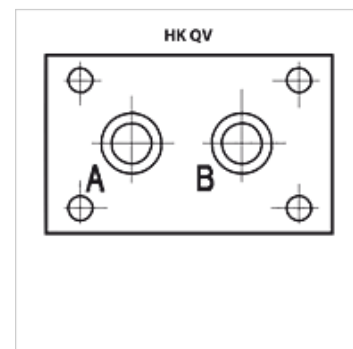
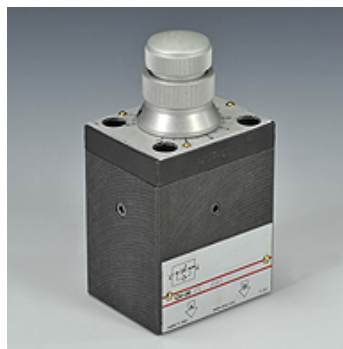


Caracteristici

Execuție	HK QV 06 - comandă directă
Presiune de lucru	max. 250 bari
Racord	ISO/Cetop 03 MN6 (numai P + T)
Fixare	4 No. hex. socket head screw M5x70 12.9



Descriere

Debitul este menținut constant cu ajutorul balanței de presiune

O supapă de reținere de ocolire (bypass), integrată, ca model de supapă cu 2 căi, permite curgerea în direcția opusă

Reglarea debitului cu ajutorul butonului de comutare

Articol

Denumire	Racorduri	Domeniu de reglare min. (L/min)	Domeniu de reglare max. (L/min)	debit maxim retur B-A max. (L/min)	Execuție	Diferență de presiune Δp (bar)	Greutate (kg)
HK QV 06 1	ISO/Cetop 03-2 DN6	0,1	1,5	24	2 căi	3	1,2
HK QV 06 6	ISO/Cetop 03-2 DN6	0,1	6,0	24	2 căi	3	1,2
HK QV 06 11	ISO/Cetop 03-2 DN6	0,1	11,0	24	2 căi	5	1,2
HK QV 06 16	ISO/Cetop 03-2 DN6	0,1	16,0	24	2 căi	7	1,2
HK QV 06 24	ISO/Cetop 03-2 DN6	0,1	24,0	24	2 căi	8	1,2

Δp = diferența min. de presiune pentru funcția de reglare

Accesorii

HK BHQ	Placă de racord pentru supapă reglare debit QV
HK BA QV	Placă de montaj pentru supapă reglare debit QV
HK M HK QV	Set de șuruburi pentru supapă reglare debit tip HK QV
HK DHQ	Unitate mers rapid-lent pentru supapă reglare debit QV