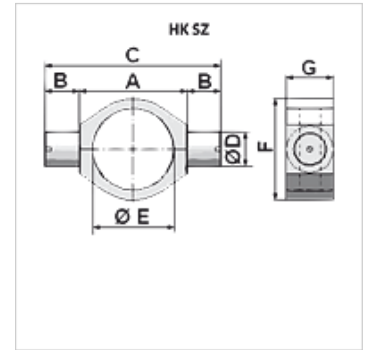


HK SZ

Pivot oscilant SZ

Caracteristici

Material ST 52.3 (FE510)



Indicație

Toleranță $\varnothing E \leq 100$: +0,2; Toleranță $\varnothing E > 100$: +0,4

Corpul de bază și pivotul sunt livrate demontate și trebuie sudate

Articol

| Denumire | A (mm) | B (mm) | C (mm) | F (mm) | G (mm) | $\varnothing D$ (mm) | $\varnothing E$ (mm) | Greutate (kg) |
|-----------|-----------|-----------|-----------|-----------|-----------|-------------------------|-------------------------|------------------|
| HK SZ 80 | 132 | 40 | 212,0 | 133 | 50 | 40 | 95 | 3,8 |
| HK SZ 100 | 160 | 50 | 260,0 | 159 | 65 | 50 | 115 | 5,1 |