

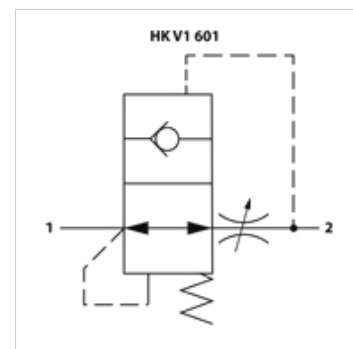
HK V1 601

Supapa de siguranță la ruperea conductei fără carcasă

HANSA FLEX

Caracteristici

Material	Oțel
Presiune de lucru	max. 300 bari



Indicație

Atenție: Supapele de asigurare la ruperea conductelor trebuie reglate în funcție de tipul aplicației!

Valoarea de reglare "S" trebuie să corespundă la supapele cu comutare manuală de 1,5 ori și la

supapele cu comutare electrică de

2 ori debitului volumetric

necesar!

Țineți cont și de raportul debitului volumetric

la cilindrii cu dublă acțiune

!

Articol

Denumire	A	B (mm)	C (mm)	D (mm)	E (mm)	Q max. (L/min)	Cuplu de strângere (N-m)	Greutate (kg)
HK V1 601 0400	G 1/4"	8,0	2,5	8,0	5,0	25	15,0	0,01
HK V1 601 0600	G 3/8"	10,5	3,5	10,5	5,0	50	20,0	0,02
HK V1 601 0800	G 1/2"	13,0	4,5	12,5	5,0	80	40,0	0,02
HK V1 601 1200	G 3/4"	18,0	6,0	16,0	7,0	140	80,0	0,05

Accesorii

HK RV063	Carcasa supapei pentru supapa de siguranță la ruperea conductei
HK LBS TOOL	Unealtă pentru siguranța contra ruperii conductei