

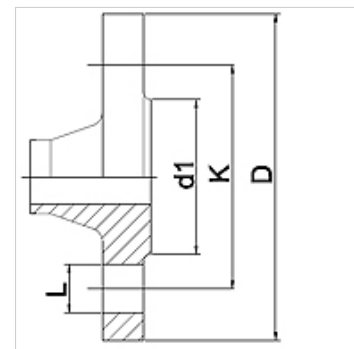
# WA LV PN6

Piesă racord ... LV, PN 6, oțel

**HANSA FLEX**

## Caracteristici

<b>Domeniul de utilizare</b>	Armătură de racordare pentru furtunuri metalice
<b>Racord 1</b>	Flanșă presudată cu treapta de presiune PN6
<b>Formă de etanșare 1</b>	cu etanșare pe suprafață
<b>Standard</b>	DIN 2631 DIN EN 1092-1
<b>Utilizare</b>	executare prin lipire, rezistență la temperaturi de până la 200 °C executare prin sudare cu oțel inoxidabil, rezistență la temperaturi de până la 550 °C
<b>Forma constructivă</b>	drept
<b>Material</b>	Oțel



## Indicații referitoare comandă

Alte modele la cerere

## Articol

Denumire	DN	PN (bar)	D (mm)	d1 (mm)	K (mm)	L (mm)
WA 010 LV PN6	10	6	75	35	50	11
WA 013 LV PN6	13	6	80	40	55	11
WA 020 LV PN6	20	6	90	50	65	11
WA 025 LV PN6	25	6	100	60	75	11
WA 032 LV PN6	32	6	120	70	90	14
WA 040 LV PN6	40	6	130	80	100	14
WA 050 LV PN6	50	6	140	90	110	14
WA 065 LV PN6	65	6	160	110	130	14
WA 080 LV PN6	80	6	190	128	150	18
WA 100 LV PN6	100	6	210	148	170	18
WA 125 LV PN6	125	6	240	178	200	18
WA 150 LV PN6	150	6	265	202	225	18

## Variante produs

WA LV PN6 VA Piesă racord ... LV, PN 6, oțel inoxidabil, oțel inoxidabil