

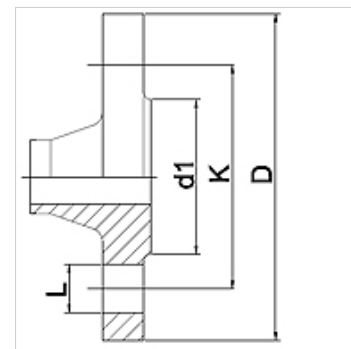
WA LV PN40

Piesă racord ... LV, PN 40, oțel

HANSA FLEX

Caracteristici

Domeniul de utilizare	Armătură de racordare pentru furtunuri metalice
Racord 1	Flanșă presudată cu treapta de presiune PN40
Formă de etanșare 1	cu etanșare pe suprafață
Standard	DIN 2635 DIN EN 1092-1
Utilizare	executare prin lipire, rezistentă la temperaturi de până la 200 °C executare prin sudare cu oțel inoxidabil, rezistentă la temperaturi de până la 550 °C
Forma constructivă	drept
Material	Oțel



Indicații referitoare comandă

Alte modele la cerere

Articol

Denumire	DN	PN (bar)	D (mm)	d1 (mm)	K (mm)	L (mm)
WA 010 LV PN40	10	40	90	40	60	14
WA 013 LV PN40	13	40	95	45	65	14
WA 020 LV PN40	20	40	105	58	75	14
WA 025 LV PN40	25	40	115	68	85	14
WA 032 LV PN40	32	40	140	78	100	18
WA 040 LV PN40	40	40	150	88	110	18
WA 050 LV PN40	50	40	165	102	125	18
WA 065 LV PN40	65	40	185	122	145	18
WA 080 LV PN40	80	40	200	138	160	18
WA 100 LV PN40	100	40	235	162	190	22
WA 125 LV PN40	125	40	270	188	220	26
WA 150 LV PN40	150	40	300	218	250	26

Variante produs

WA LV PN40 VA Piesă racord ... LV, PN 40, oțel inoxidabil, oțel inoxidabil