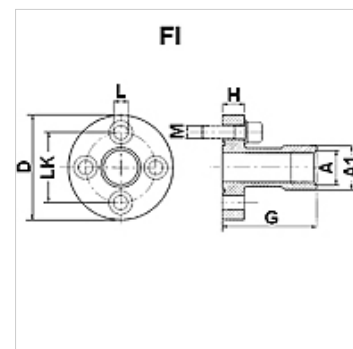


FI (Flansche)

Racord pompă (4 orificii)

Caracteristici

| | |
|----------------------|------------------------------|
| Tip constructiv | Racord de pompă (4 orificii) |
| Forma constructivă | drept |
| Fixare | cu set de șuruburi metrice |
| Set de livrare | cu set de șuruburi și inel O |
| Material | Oțel OL 42.3 |
| Protecția suprafeței | acoperire galvanică |



Indicație

Presiunea maximă de lucru indicată se referă la flanșă! Presiunea efectivă de lucru se determină în funcție de țevă (grosimea peretelui) și a calității țevii!

Articol

| Denumire | Presiune PB (bar) | LK (mm) | A | A1 (mm) | D (mm) | G (mm) | H (mm) | L (mm) | Șuruburi | Inel O |
|----------|----------------------|------------|------------|------------|-----------|-----------|-----------|-----------|-----------------|--------------|
| FI 1 | 250 | 30 | G 3/8" -19 | 21,0 | 45 | 55 | 10 | 6,5 | (4 x) M 6 x 20 | 18,77 x 1,78 |
| FI 2 | 250 | 40 | G 1/2" -14 | 26,5 | 58 | 60 | 12 | 8,5 | (4 x) M 8 x 25 | 25,12 x 1,78 |
| FI 3 A | 250 | 51 | G 3/4" -14 | 33,5 | 76 | 72 | 16 | 10,5 | (4 x) M 10 x 30 | 31,42 x 2,62 |
| FI 3 B | 250 | 56 | G 3/4" -14 | 33,5 | 76 | 72 | 16 | 10,5 | (4 x) M 10 x 30 | 31,42 x 2,62 |

PN = Presiunea nominală PB = Presiunea max. de lucru