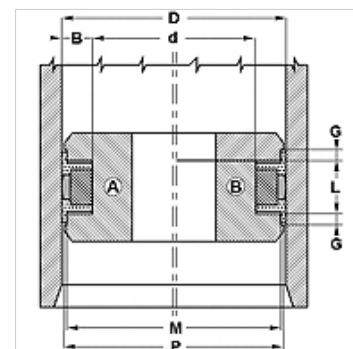


**Caracteristici**

Tip constructiv	Set de etanșare piston
Presiune de lucru	până la 400 bari
Viteză de alunecare max.	0,5 m/s
Temperatură min.	-30 °C
Temperatură max.	80 °C
Medii	Uleiuri minerale
Montaj	pe pistoane dintr-o singură piesă A pe pistoane din mai multe piese B
Material	(1) Garnitură dinamică: PUR (2) Garnitură statică: NBR (3) Inel de ghidare: rășină acetalică
Utilizare	Instalație hidraulică



Toleranz / Tolerance					
D	d	L	G	M	P
H11	+0,12 0	+0,20 0	+0,10 0	± 0,05	± 0,15

**Descriere**

Etanșare foarte bună la joasă presiune.

Necesar de spațiu redus

Montare simplă

Soluție simplă.

Rezistență mare la frecare

**Articol**

Denumire	D (mm)	d (mm)	L (mm)	G (mm)	M (mm)	P (mm)
EUD 60 48	60	48	20,5	4,20	56	59,4
EUD 63 51	63	51	20,5	4,20	59	62,4
EUD 70 58	70	58	20,5	4,20	66	69,4
EUD 80 66	80	66	22,5	5,20	76	79,4
EUD 100 86	100	86	22,5	5,20	96	99,4
EUD 110 96	110	96	22,5	5,20	106	109,4
EUD 125 108	125	108	26,5	7,20	121	124,4