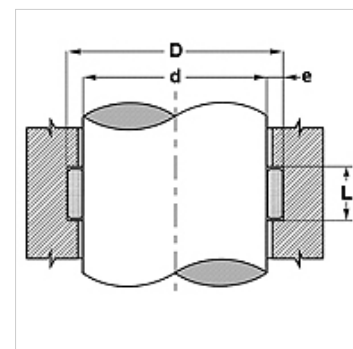


Caracteristici

Tip constructiv	Inel de ghidare
Viteză de alunecare max.	1,0 m/s
Rezistență la preelune conform DIN 53454 (N/mm ²)	270 N/mm ²
Presiune superficială	35 N/mm ²
Temperatură min.	-40 °C
Temperatură max.	120 °C
Medii	Uleiuri minerale
Montaj	se așază în nut
Material	Rășină fenolică-țesătură bumbac



Toleranz / Tolerance		
d	D	L
f7	H9	+0,20 0



Indicație

Calculul forței transversale; $F = p \times D \times L \times n$

F= forță transversală maximă (N)

p= presare maximă pe suprafață (N/mm²)

D x L= suprafață proiectată (mm²)

n= număr inele

Descriere

nut simplu de montare-prelucrare și montaj

Coeficient de frecare redus.

capacitate portantă ridicată

Articol

Denumire	D (mm)	d (mm)	L (mm)
IGTP 250 560 280 A	33	28	5,6
IGTP 250 970 550 A	60	55	9,7
IGTP 251 300 600 A	65	60	13,0
IGTP 251 500 500 A	55	50	15,0
IGTP 251 500 700 A	75	70	15,0
IGTP 251 500 800 A	85	80	15,0
IGTP 251 500 850 A	90	85	15,0
IGTP 251 500 900 A	95	90	15,0
IGTP 251 501 150 A	120	115	15,0
IGTP 251 520 700 A	75	70	15,2
IGTP 251 520 800 A	85	80	15,2
IGTP 251 520 900 A	95	90	15,2
IGTP 251 521 200 A	125	120	15,2
IGTP 251 600 650 A	70	65	16,0
IGTP 251 600 700 A	75	70	16,0
IGTP 251 600 800 A	85	80	16,0
IGTP 255 020 700 A	75	70	50,2
IGTP 255 020 800 A	85	80	50,2
IGTP 255 020 900 A	95	90	50,2
IGTP 256 021 000 A	105	100	60,2
IGTP 256 521 100 A	115	110	65,2
IGTP 257 021 200 A	125	120	70,2
IGTP 125 150 1500 A	155	150	15,0