

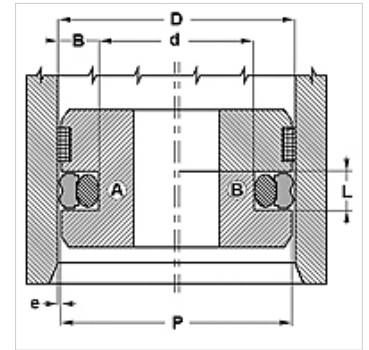
**Caracteristici**

Presiune de lucru	până la 16 bari
Viteză de alunecare max.	1,0 m/s
Temperatură min.	-30 °C
Temperatură max.	80 °C
Medii	Uleiuri minerale
Montaj	pe pistoane dintr-o singură piesă A pe pistoane din mai multe piese B
Material	(1) Garnitură dinamică: PUR (2) Garnitură statică: NBR
Utilizare	Instalația pneumatică



Spaltmaß / Clearance	
Druck / Pressure	e max.
50 bar	1,20
100 bar	0,80
200 bar	0,40
300 bar	0,25
400 bar	0,15

Toleranz / Tolerance		
D	d	L
H9	+ 0,10 0	+ 0,20 0



**Descriere**

Montare simplă  
Necesar de spațiu redus  
Etanșare foarte bună  
Rezistență mare la frecare

**Articol**

Denumire	D (mm)	d (mm)	L (mm)
GPP 16	16	9	2,5
GPP 25	25	18	2,5
GPP 63	63	51	4,0