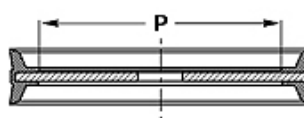
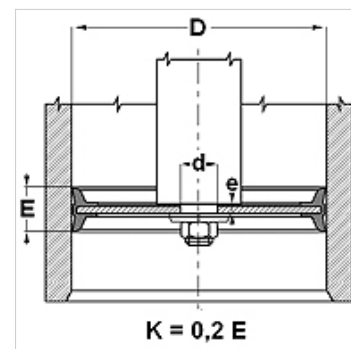


Caracteristici

Tip constructiv	Piston complet
Presiune de lucru	până la 10 bari
Viteză de alunecare max.	1,0 m/s
Temperatură min.	-30 °C
Temperatură max.	110 °C
Medii	Uleiuri minerale Apă-aer
Montaj	Se împinge cu partea de cauciuc pe capătul tijei pistonului și se fixează cu șaiba și piulița.
Material	85° Shore A NBR, cu miez de oțel
Utilizare	Instalația pneumatică



Toleranz / Tolerance		
D	d	E
H11	f8	± 0,50



Indicație

Toleranță: D= H11; d= f8; E= +/-0,5

Descriere

Piston complet.

Indicații referitoare comandă

Dacă se utilizează în condiții de lucru speciale (lichid, temperatură, presiune...), vă rugăm să ne contactați.

Alt material posibil: FPM, EPDM.

Articol

Denumire	D (mm)	d (mm)	P (mm)	E (mm)	e (mm)
TDOP 25	25	8	15,6	12	3,8
TDOP 32	32	8	20,0	15	3,8
TDOP 40	40	10	27,0	18	4,8
TDOP 50	50	10	37,0	18	4,8
TDOP 60	60	12	43,0	22	6,0
TDOP 63	63	12	43,0	22	6,0
TDOP 063-1	63	16	43,0	22	6,0
TDOP 65	65	12	43,0	25	6,0
TDOP 70	70	12	50,0	25	6,0
TDOP 80	80	16	55,0	24	6,0
TDOP 100	100	20	75,0	26	7,0
TDOP 125	125	20	95,0	26	9,6
TDOP 160	160	27	129,0	30	10,8
TDOP 200	200	27	169,0	35	11,4