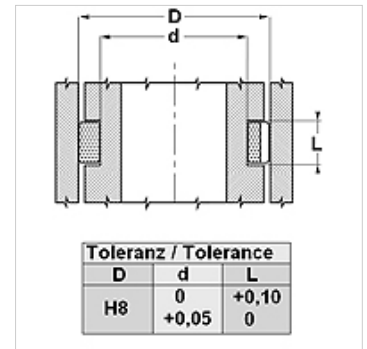
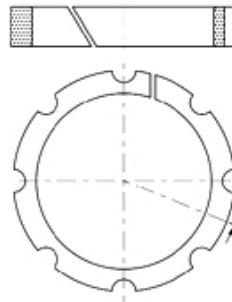


Caracteristici

Viteză de alunecare max.	5,0 m/s
Presiune superficială	la 20°C 15 N/mm ² ; la 100°C 10 N/mm ²
Temperatură min.	-30 °C
Temperatură max.	110 °C
Medii	Uleiuri minerale Emulsii de apă
Montaj	se așază în nut
Material	Rășină acetalică + fibre de sticlă



Indicație

Calculul forței transversale; $F = p \times D \times L \times n$

F= forță transversală maximă (N)

p= presare maximă pe suprafață (N/mm²)

D x L= suprafață proiectată (mm²)

n= număr inele

Descriere

nut simplu de montare-prelucrare și montaj

Capacitate portantă ridicată pentru cilindrul plonjor

Atenție, nu poate fi folosit ca opritor

Articol

Denumire	D (mm)	d (mm)	L (mm)
WP 25	25	15	10,0
WP 30	30	20	13,0
WP 35	35	25	13,0
WP 40	40	30	13,0
WP 45	45	35	13,0
WP 55	55	45	16,0
WP 60	60	45	16,0
WP 65	65	55	16,0
WP 75	75	65	16,0
WP 85	85	75	16,0