

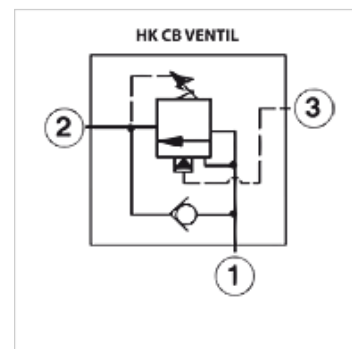
# HK CB L

Supapă de frânare la coborâre CB

**HANSA FLEX**

## Caracteristici

Presiune de lucru max. 350 bar



## Indicație

Aceste supape trebuie reglate în funcție de tipul de aplicație

## Descriere

Funcție de menținere a sarcinii până la 210bari (la o valoare de reglare de 280bari, presiune de alimentare 0bar)

Alimentare în funcție de sarcină pentru reglarea sarcinilor negative

Presiunea dinamică de la racordul 2 poate influența funcționarea supapei

Presiune de închidere  $\geq$  85% din presiunea de deschidere

Atenție! Funcție de descărcare prin rotirea axului

## Articol

Denumire	Domeniu de reglare presiune min. (bar)	Domeniu de reglare presiune max. (bar)	Q-max (L/min)	A (mm)	B (mm)	carcasă cu filet tată aferentă	Filet de fixare	SW (mm)	Cuplu de strângere (N-m)	Raport de deschidere pilot	Greutate (kg)
HK CB BY LHN	70	280	20	50,0	35,0	HK EBAM / HK EBAT / HK EBY / HK EBYS / HK YEU	T-11A	22	50,0	1:2	0,5
HK CB CA LIN	25	105	60	50,0	35,0	HK EBAM / HK EBAT / HK EBY / HK EBYS / HK YEU	T-11A	22	50,0	1:3	0,5
HK CB CA LHN	70	280	60	50,0	35,0	HK EBAM / HK EBAT / HK EBY / HK EBYS / HK YEU	T-11A	22	50,0	1:3	0,5
HK CB EA LIN	25	105	120	61,0	35,0	HK BCV / HK BCVS / HK BCW / HK BCWS / HK YAV	T-2A	28	65,0	1:3	0,5
HK CB EA LHN	70	280	120	61,0	35,0	HK BCV / HK BCVS / HK BCW / HK BCWS / HK YAV	T-2A	28	65,0	1:3	0,5

## Accesorii

HK GEH BC	Carcasă supapă pentru supape Cartridge T-2A
HK GEH EBA	Carcasă sup. pl. intermediară racord măsur. pt. supape Cartridge T-11A
HK GEH EBY	Carcasă sup. pl. intermediară pt. supape Cartridge T-11A
HK GEH YA	Carcasă supapă pentru supape Cartridge T-2A
HK GEH YE	Carcasă supapă pentru supape Cartridge T-11A
HK HR SUN	Rotiță de reglare pentru supapă Cartridge SUN