

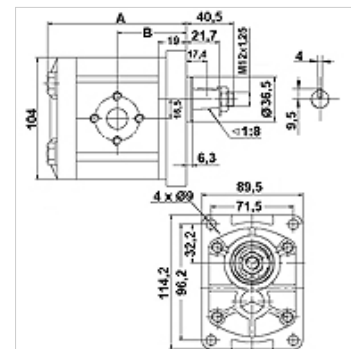
HK CBTF

Pompă cu roți dințate, mărimea 2 CBTF

HANSA FLEX

Caracteristici

Execuție	Economy variant Flanșă frontală și capac din fontă de oțel
Cercul cu centrul găurilor pe partea de pompare	30 / M6
Cercul cu centrul găurilor pe partea de aspirație	30 / M6 până la 8,00 VFU ccm 40 / M8 de la 10,00 VFU ccm
Material	Carcasă: Aluminiu Flanșă frontală, capac fontă de oțel



Descriere

Pompă standard europeană – orificiu 96,2 x 71,5 – Ø 36,5 – con 1:8 – racord cu flanșă

Articol

Denumire	VFU (cc)	p1 max. (bar)	p2 max. (bar)	p3 max. (bar)	A (mm)	B (mm)	Direcție de rotire	Turație min. (rpm)	Turație max. (rpm)	Greutate (kg)
HK CBTF 304 F1Z 0A	4	200	230	250	99	45	rotire spre dreapta	600	3000	3,3
HK CBTF 304 F1Z LA	4	200	230	250	99	45	rotire spre stânga	600	3000	3,3
HK CBTF 306 F1Z 0A	6	200	230	250	101	46	rotire spre dreapta	600	3000	3,4
HK CBTF 306 F1Z LA	6	200	230	250	101	46	rotire spre stânga	600	3000	3,4
HK CBTF 308 F1Z 0A	8	200	230	250	104	48	rotire spre dreapta	600	3000	3,5
HK CBTF 308 F1Z LA	8	200	230	250	104	48	rotire spre stânga	600	3000	3,5
HK CBTF 310 F1Z 0A	10	200	230	250	107	49	rotire spre dreapta	600	3000	3,6
HK CBTF 310 F1Z LA	10	200	230	250	107	49	rotire spre stânga	600	3000	3,6
HK CBTF 314 F1Z 0A	14	200	230	250	113	52	rotire spre dreapta	600	3000	3,8
HK CBTF 314 F1Z LA	14	200	230	250	113	52	rotire spre stânga	600	3000	3,8
HK CBTF 316 F1Z 0A	16	200	230	250	117	54	rotire spre dreapta	600	3000	3,9
HK CBTF 316 F1Z LA	16	200	230	250	117	54	rotire spre stânga	600	3000	3,9
HK CBTF 320 F1Z 0A	20	200	230	250	123	57	rotire spre dreapta	600	3000	4,0
HK CBTF 320 F1Z LA	20	200	230	250	123	57	rotire spre stânga	600	3000	4,0
HK CBTF 325 F1Z 0A	25	200	230	250	131	61	rotire spre dreapta	600	3000	4,0
HK CBTF 325 F1Z LA	25	200	230	250	131	61	rotire spre stânga	600	3000	4,0

VFU = volum transportat pe rotație – p1 = presiunea continuă – p2 = presiunea de lucru – p3 = presiunea maximă

Accesorii

WDA Racord pompă (3 orificii), 90°

WDS Racord pompă (3 orificii), 90°

F Racord pompă (4 orificii)

FE Racord pompă (4 orificii)

Elemente adiționale

HK MPK Tabel de opțiuni Combinații motor-pompe pentru pompele cu roți dințate