

SRS 0 TS

Șină suport pentru bride pentru una, respectiv două țevi

HANSA FLEX

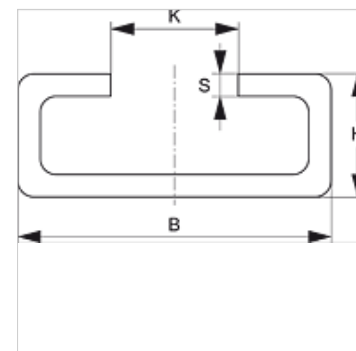
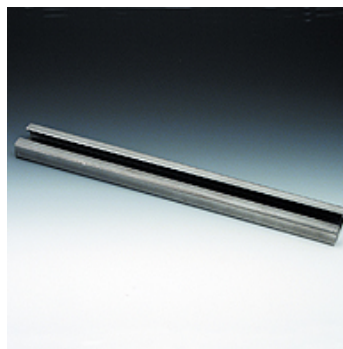
Caracteristici

Tip constructiv pentru bride de țevă simplă și dublă

Seria ușor

Standard DIN 3015-1

Material Oțel (fără strat protector)



Descriere

pentru toate mărimile bridelor ale seriei ușoare și alei bridei pentru țevă dublă.

Articol

Denumire	B (mm)	H (mm)	K (mm)	S (mm)	Lungime (m)
SRS TS 11-1	28	11	11,4	2	1,00
SRS TS 11-2	28	11	11,4	2	2,00
SRS TS 14-1	28	14	11,4	2	1,00
SRS TS 14-2	28	14	11,4	2	2,00
SRS TS 14-3	28	14	11,4	2	3,00
SRS TS 30-1	28	30	11,4	2	1,00
SRS TS 30-2	28	30	11,4	2	2,00

Variante produs

SRS TS V4 Șină suport pentru bride pentru una, respectiv două țevi, Oțel superior 1.4571

SRS TS VZ Șină suport pentru bride pentru una, respectiv două țevi, acoperire galvanică

este element adițional la următoarele produse

B	Componența grupei B
A 1-6	Componența grupei A 1-6
A 0	Componența grupei A 0