

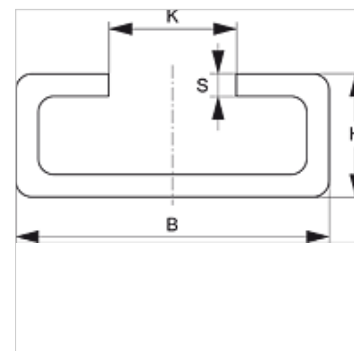
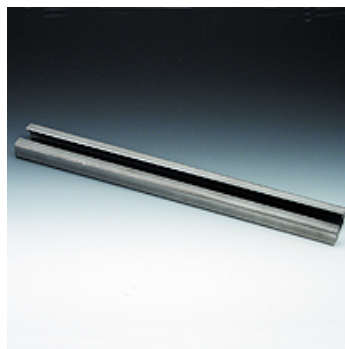
SRS TS

Șină suport pentru bride pentru una, respectiv două țevi

HANSA FLEX

Caracteristici

Tip constructiv	pentru bride de țevă simplă și dublă
Seria	ușor
Standard	DIN 3015-1
Material	Oțel (fără strat protector)



Descriere

pentru toate mărimile bridelor ale seriei ușoare și alei bridei pentru țevă dublă.

Articol

Denumire	B (mm)	H (mm)	K (mm)	Lungime (m)	S (mm)
SRS TS 11-1	28,0	11	11,4	1,00	2,0
SRS TS 11-2	28,0	11	11,4	2,00	2,0
SRS TS 14-1	28,0	14	11,4	1,00	2,0
SRS TS 14-2	28,0	14	11,4	2,00	2,0
SRS TS 14-3	28,0	14	11,4	3,00	2,0
SRS TS 30-1	28,0	30	11,4	1,00	2,0
SRS TS 30-2	28,0	30	11,4	2,00	2,0

Variante produs

SRS TS V4	Șină suport pentru bride pentru una, respectiv două țevi, Oțel superior 1.4571
SRS TS VZ	Șină suport pentru bride pentru una, respectiv două țevi, acoperire galvanică

este element adițional la următoarele produse

B	Componența grupei B
A 1-6	Componența grupei A 1-6
A 0	Componența grupei A 0