

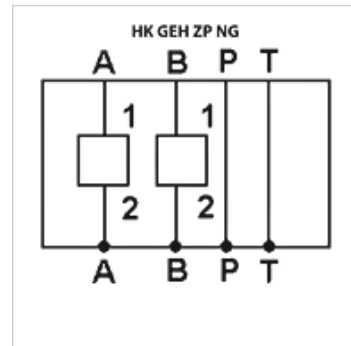
HK GEH ZP NG

Carcasă supapă placă intermediară MN6/10 pt. Cartridge SAE 2 căi
oțel

HANSA FLEX

Caracteristici

Forma de etanșare	Etanșare cu inel O
Execuție	cu acțiune în canalul A + B la alegere închiderea unui orificiu Cartridge cu dop fals (*)
Material	Oțel
Presiune de lucru	max. 350 bar



Indicație

(*) dopuri false corespunzătoare
pentru SAE08/2 : ÎNCHIDERE O 08
pentru SAE10/2 : ÎNCHIDERE O 10
pentru SAE12/2 : ÎNCHIDERE O 12

Articol

Denumire	Racord	C (mm)	D (mm)	E (mm)	F (mm)	G (mm)	pentru ventil tip	Greutate (kg)
HK ZP NG6 C08 AB	Cetop 03 MN 6	45	50	25	100	45	HKEMDV08 - SAE8/2 3/4-16UNF-2B	1,3
HK ZP NG6 C10 AB	Cetop 03 MN 6	45	50	25	100	45	HKEMDV10 - SAE10/2 7/8-14UNF-2B	1,2
HK ZP NG10 C12 AB	Cetop 05 MN 10	75	50	31	160	52	HKEMDV12 - SAE12/2 1.1/16-12UNF-2B	2,1

Accesorii

VERSCHLUSS O Ștuț de blocaj