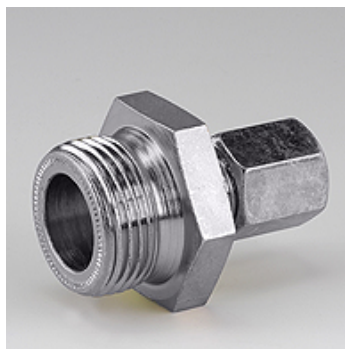


K 42-06

Racord filetat tip tată

Caracteristici

| | |
|--------------------------------|---------------------------------------|
| Racord 1 + 2 | Filet metric exterior cilindric |
| Formă de etanșare 1 + 2 | Con interior 24° |
| Forma constructivă | drept |
| Set de livrare | cu piuliță olandeză și inel de tăiere |
| Material | Oțel |
| Protecția suprafeței | acoperire galvanică |



Articol

| Denumire | Ø d2 (mm) | G1 | i (mm) | L1 (mm) | SW (mm) | S1 |
|----------------|--------------|------------|-----------|------------|------------|----|
| K 42-06 | 6 | M 12 x 1,5 | 10 | 34 | 17 | 14 |

Ø d2 = diametru exterior țevă – SW = deschiderea cheii