

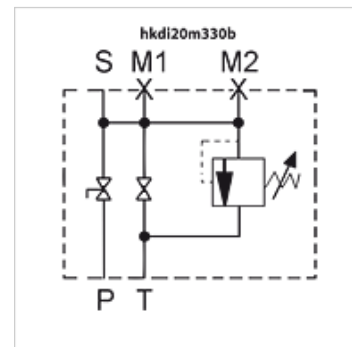
# HK DI 20

Bloc de siguranță și de blocare cu descărcare manuală

**HANSA FLEX**

## Caracteristici

Tip constructiv	Supapă de siguranță
Presiune de lucru	max. 400 bari
Caracteristică suplimentară	cu certificat TÜV
Material	Seal: VITON



## Indicație

Supapa de siguranță este reglată fix, în cazul alocării la acumulatorul corespunzător, vă rugăm să țineți cont de presiunea maximă!

## Descriere

The Safety Unit serves as a device for the protection, shut off and discharge of hydro accumulators. It is designed according to PED 2014/68/EU, article 3 paragraph 3, manufactured and considered to the European safety regulations for the operation of hydraulic accumulators. The discharge of the accumulator is manually by a ball valve or a relief valve.

Vâscozitatea lichidelor trebuie să se încadreze în următoarele limite  
min. 10 mm<sup>2</sup>/s, max. 380 mm<sup>2</sup>/s

## Indicații referitoare comandă

Atenție! Vă rugăm să comandați separat adaptorul pentru acumulatorul corespunzător.

## Articol

Denumire	p max. (bar)	M1	M2	P	S	T	Greutate (kg)
HK DI 20 M 330 B	330	1/2"	1/4"	1"	Racord acumulator M 33x2	3/4"	6,8

pmax: Supapa de siguranță este reglată fix, – în cazul alocării la acumulatorul corespunzător, vă rugăm să țineți cont de presiunea maximă!

## Accesorii

HK AS	Adaptor acumulator pentru blocul de siguranță și de blocare
HK MSM	Contrapiuliță pentru acumulatorul cu membrană C