

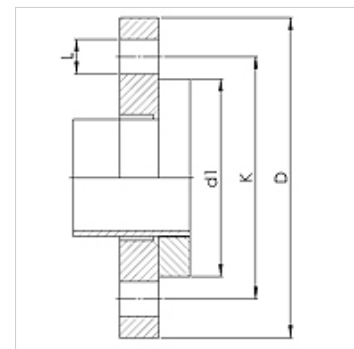
WA LF PN6 VA

Piesă racord ... LF, PN 6, oțel inoxidabil

HANSA FLEX

Caracteristici

Domeniul de utilizare	Armătură de racordare pentru furtunuri metalice
Racord 1	guler neted cu flanșă liberă cu treapta de presiune PN6
Formă de etanșare 1	cu etanșare pe suprafață
Standard	DIN 2641 DIN EN 1092-1
Utilizare	executare prin lipire, rezistentă la temperaturi de până la 200 °C executare prin sudare cu oțel inoxidabil, rezistentă la temperaturi de până la 550 °C
Forma constructivă	drept
Material	Ștuț de țevă din oțel inoxidabil Guler din oțel inoxidabil Flanșă liberă din oțel inoxidabil



Indicații referitoare comandă

Alte modele la cerere

Articol

Denumire	DN	PN (bar)	D (mm)	d1 (mm)	K (mm)	L (mm)
WA 010 LF PN6 VA	10	6	75	35	50	11
WA 013 LF PN6 VA	13	6	80	40	55	11
WA 020 LF PN6 VA	20	6	90	50	65	11
WA 025 LF PN6 VA	25	6	100	60	75	11
WA 032 LF PN6 VA	32	6	120	70	90	14
WA 040 LF PN6 VA	40	6	130	80	100	14
WA 050 LF PN6 VA	50	6	140	90	110	14
WA 065 LF PN6 VA	65	6	160	110	130	14
WA 080 LF PN6 VA	80	6	190	128	150	18
WA 100 LF PN6 VA	100	6	210	148	170	18
WA 125 LF PN6 VA	125	6	240	178	200	18
WA 150 LF PN6 VA	150	6	265	202	225	18

Variante produs

WA LF PN6 Piesă racord ... LF, PN 6, oțel, Ștuț de țevă din oțel inoxidabil