

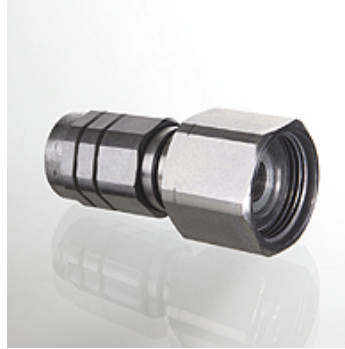
SKL IR FS

Jumătate fixă - cuplaj filetat, cu etanșare pe suprafață

HANSA FLEX

Caracteristici

Tip constructiv	cu etanșare pe suprafață
Racord 1	Filete cilindrice interioare BSP
Formă de etanșare 1	pentru cep de înșurubare cu formele A, B și dacă este cazul forma E
compatibilă cu	Stucchi VEP
Material	Oțel
Protecția suprafeței	acoperire galvanică



Articol

Denumire	Dimensiunea constructivă	DN*	Filet de conectare	Presiune de lucru (bar)	Temperatură ulei mineral min. (°C)	Temperatură ulei mineral max. (°C)
SKL 06 IR 1 FS	1	6	G 1/4" -19	400,0	-25	100
SKL 10 IR 2 FS	2	10	G 3/8" -19	350,0	-25	100
SKL 13 IR 2 FS	2	12	G 1/2" -14	350,0	-25	100
SKL 13 IR 3 FS	3	12	G 1/2" -14	350,0	-25	100
SKL 20 IR 3 FS	3	19	G 3/4" -14	350,0	-25	100
SKL 20 IR 4 FS	4	19	G 3/4" -14	350,0	-25	100
SKL 25 IR 4 FS	4	25	G 1" -11	325,0	-25	100
SKL 25 IR 5 FS	5	25	G 1" -11	325,0	-25	100
SKL 32 IR 5 FS	5	31	G 1.1/4" -11	300,0	-25	100

DN = diametru nominal

Accesorii

SKL ZUBS FS ALU Protecție contra prafului pentru SKL FS