

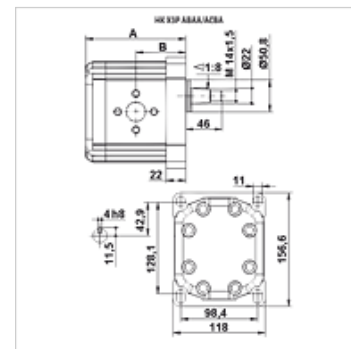
HK X3P ABAA/ACBA

Pompă cu roți dințate, mărimea 3 X3P

HANSA FLEX

Caracteristici

Cercul cu centrul găurilor pe partea de pompare	40 / M8 până la 51,88 VFU ccm 51 / M10 de la 60,81 VFU ccm
Cercul cu centrul găurilor pe partea de aspirație	51 / M8 până la 51,88 VFU ccm 62 / M10 de la 60,81 VFU ccm
Material	Carcasă: Aluminiu Flanșă frontală, capac Aluminiu



Descriere

Pompă standard europeană – orificiu 128 x 98 – Ø 50,8 – con 1:8 – racord cu flanșă

Indicații referitoare comandă

La cerere pot fi livrate și alte versiuni de pompe

Articol

Denumire	VFU (cmc) (cc)	p1 max. (bar)	p2 max. (bar)	p3 max. (bar)	A (mm)	B (mm)	Direcție de rotire	Turație min. (rpm)	Turație max. (rpm)	Greutate (kg)
HK X3P 70 01 ABAA	21,10	250	260	270	127	63,5	rotire spre stânga	700	3000	7,15
HK X3P 70 02 ABAA	21,10	250	260	270	127	63,5	rotire spre dreapta	700	3000	7,15
HK X3P 72 01 ABAA	26,06	250	260	270	131	65,5	rotire spre stânga	700	3000	7,25
HK X3P 72 02 ABAA	26,06	250	260	270	131	65,5	rotire spre dreapta	700	3000	7,25
HK X3P 74 01 ABAA	32,27	250	260	270	136	68,0	rotire spre stânga	700	3000	7,39
HK X3P 74 02 ABAA	32,27	250	260	270	136	68,0	rotire spre dreapta	700	3000	7,39
HK X3P 78 01 ABAA	38,47	250	260	270	141	70,5	rotire spre stânga	700	2800	7,52
HK X3P 78 02 ABAA	38,47	250	260	270	141	70,5	rotire spre dreapta	700	2800	7,52
HK X3P 79 01 ABAA	43,44	250	260	270	145	72,5	rotire spre stânga	700	2800	7,63
HK X3P 79 02 ABAA	43,44	250	260	270	145	72,5	rotire spre dreapta	700	2800	7,63
HK X3P 81 01 ABAA	50,88	230	240	250	151	75,5	rotire spre stânga	700	2800	7,79
HK X3P 81 02 ABAA	50,88	230	240	250	151	75,5	rotire spre dreapta	700	2800	7,79
HK X3P 83 01 ACBA	60,81	230	240	250	159	79,5	rotire spre stânga	700	2300	8,01
HK X3P 83 02 ACBA	60,81	230	240	250	159	79,5	rotire spre dreapta	700	2300	8,01
HK X3P 87 01 ACBA	74,46	180	190	200	170	85,0	rotire spre stânga	700	2300	8,30
HK X3P 87 02 ACBA	74,46	180	190	200	170	85,0	rotire spre dreapta	700	2300	8,30

VFU = volum transportat pe rotație – p1 = presiunea continuă – p2 = presiunea de lucru – p3 = presiunea maximă

Accesorii

WDA	Racord pompă (3 orificii), 90°
WDS	Racord pompă (3 orificii), 90°
F	Racord pompă (4 orificii)
FE	Racord pompă (4 orificii)

Elemente adiționale

HK MPK	Tabel de opțiuni Comparații motor-pompe pentru pompele cu roți dințate
--------	--