

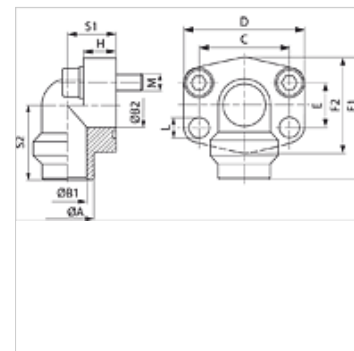
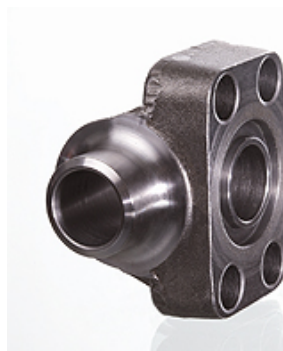
AFS 90 SRE (6000 PSI)

Flanșă fixată prin sudură SAE, unghi 90°

HANSA FLEX

Caracteristici

Seria de presiuni	6000 psi
Standard	SAE J 518 C ISO 6162
Forma constructivă	Racord 90°
Tip constructiv	Flanșă fixată prin sudură SAE
Fixare	Alezaj pentru șurub
Set de livrare	numai flanșă
Material	S355J2G3 (ST52.3)
Protecția suprafeței	uns negru



Indicație

Presiunea maximă de lucru indicată se referă la flanșă! Presiunea efectivă de lucru se determină în funcție de țevă (grosimea peretelui) și a calității țevii!

Articol

Denumire	PB 10.9 (bar)	Dimensiunea constructivă	Țevă	A (mm)	B1 (mm)	B2 (mm)	C (mm)	E (mm)	F1 (mm)	S1 (mm)	S2 (mm)	L (mm)
AFS 401/90 SRE 20	315	1/2"	20 x 3	20	14	13	40,5	18,2	60	20	37	9,0
AFS 401/90 SRE 25	315	1/2"	25 x 4	25	17	13	40,5	18,2	60	20	37	9,0
AFS 402/90 SRE 25	315	3/4"	25 x 4	25	17	19	50,8	23,8	70	28	43	11,0
AFS 402/90 SRE 30	315	3/4"	30 x 4	30	22	19	50,8	23,8	70	28	43	11,0
AFS 403/90 SRE 30	315	1"	30 x 4	30	22	25	57,2	27,8	85	34	51	13,0
AFS 403/90 SRE 38	315	1"	38 x 5	38	28	25	57,2	27,8	85	34	51	13,0
AFS 404/90 SRE 38	315	1.1/4"	38 x 5	38	28	32	66,6	31,8	95	38	56	*1
AFS 404/90 SRE 48	315	1.1/4"	48,3 x 8	49	32	32	66,6	31,8	95	38	56	*1
AFS 405/90 SRE 38	315	1.1/2"	38 x 5	38	28	38	79,3	36,5	110	42	65	17,0
AFS 405/90 SRE 48	315	1.1/2"	48,3 x 8	49	32	38	79,3	36,5	110	42	65	17,0
AFS 405/90 SRE 60	315	1.1/2"	60,3 x 10	61	40	38	79,3	36,5	110	42	65	17,0
AFS 406/90 SRE 60	315	2"	60,3 x 10	61	40	51	96,8	44,5	133	45	75	21,0
AFS 406/90 SRE 76	315	2"	76,1 x 12,5	74	50	51	96,8	44,5	150	45	92	21,0

PN = Presiunea nominală PB = Presiunea max. de lucru

*1) = 14.5 la șuruburi metrice; 13,5 la șuruburi UNC

Variante produs

AFS 90 SRE M (3000 / 6000 PSI)	Flanșă de sudură cap la cap SAE, 90°, cu set de șuruburi metrice și inel O
AFS 90 SRE U (3000 / 6000 PSI)	Flanșă de sudură cap la cap SAE, 90°, cu set de șuruburi UNC și inel O