

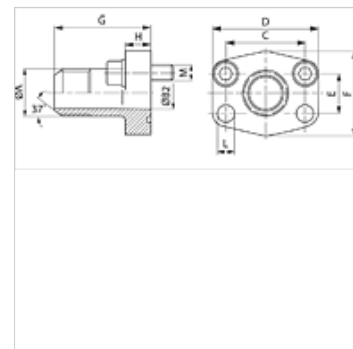
# AFG JIC (6000 PSI)

Flanșă cu filet exterior SAE

**HANSA FLEX**

## Caracteristici

|                      |                              |
|----------------------|------------------------------|
| Seria de presiuni    | 6000 psi                     |
| Standard             | SAE J 518 C<br>ISO 6162      |
| Forma constructivă   | drept                        |
| Tip constructiv      | Flanșă cu filet exterior SAE |
| Fixare               | Alezaj pentru șurub          |
| Set de livrare       | numai flanșă                 |
| Material             | S355J2G3 (ST52.3)            |
| Protecția suprafeței | uns negru                    |



## Indicație

Presiunea maximă de lucru indicată se referă la flanșă! Presiunea efectivă de lucru se determină în funcție de țevă (grosimea peretelui) și a calității țevii!

Șuruburile recomandate sunt indicate în coloanele M (metr) sau M (unc).

## Articol

| Denumire           | PB<br>10.9<br>(bar) | Dimensiunea<br>constructivă | A               | Ø B  | C    | D    | E    | F    | G    | H    | L    | M metr.   | M unc          |
|--------------------|---------------------|-----------------------------|-----------------|------|------|------|------|------|------|------|------|-----------|----------------|
|                    |                     |                             |                 | (mm) | (mm) | (mm) | (mm) | (mm) | (mm) | (mm) | (mm) |           |                |
| AFG 401 JIC 3/4    | 400                 | 1/2"                        | UNF 3/4" -16    | 9,9  | 40,5 | 56   | 18,2 | 48   | 60   | 16   | 9,0  | M 8 x 30  | 5/16" x 1.1/4" |
| AFG 401 JIC 7/8    | 400                 | 1/2"                        | UNF 7/8" -14    | 12,3 | 40,5 | 56   | 18,2 | 48   | 60   | 16   | 9,0  | M 8 x 30  | 5/16" x 1.1/4" |
| AFG 402 JIC 1 1/16 | 400                 | 3/4"                        | UNF 1.1/16" -12 | 15,5 | 50,8 | 71   | 23,8 | 60   | 73   | 19   | 11,5 | M 10 x 35 | 3/8" x 1.1/2"  |
| AFG 403 JIC 1 5/16 | 400                 | 1"                          | UN 1.5/16" -12  | 21,5 | 57,2 | 81   | 27,8 | 70   | 82   | 24   | 13,0 | M 12 x 45 | 7/16" x 1.3/4" |
| AFG 404 JIC 1 5/16 | 400                 | 1.1/4"                      | UN 1.5/16" -12  | 21,5 | 66,7 | 95   | 31,8 | 78   | 92   | 27   | *1   | M 14 x 50 | 1/2" x 1.3/4"  |
| AFG 404 JIC 1 5/8  | 400                 | 1.1/4"                      | UN 1.5/8" -12   | 27,5 | 66,7 | 95   | 31,8 | 78   | 92   | 27   | *1   | M 14 x 50 | 1/2" x 1.3/4"  |
| AFG 405 JIC 1 7/8  | 400                 | 1.1/2"                      | UN 1.7/8" -12   | 33,0 | 79,4 | 113  | 36,5 | 95   | 96   | 30   | 17,5 | M 16 x 50 | 5/8" x 2"      |

Seria: LL = foarte ușoară L = ușoară S = grea - Ø = Diametrul exterior al țevii - PN = Presiunea nominală PB = Presiunea max. de lucru

\*1) = 15,0 la șuruburi metrice; 13,5 la șuruburi UNC

## Variante produs

|                             |  |
|-----------------------------|--|
| AFG JIC U (3000 / 6000 PSI) | Flanșă cu filet exterior SAE, cu set de șuruburi UNC și inel O     |
| AFG JIC M (3000 / 6000 PSI) | Flanșă cu filet exterior SAE, cu set de șuruburi metrice și inel O |