

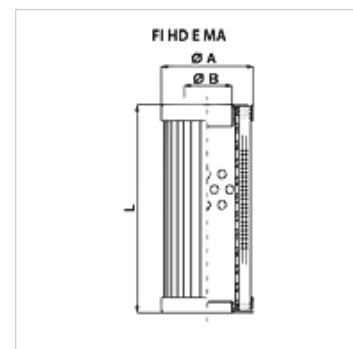
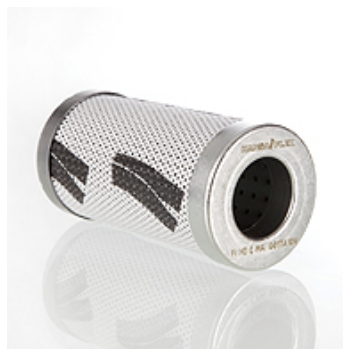
FI HD E MA

Element filtrant pentru filtru de înaltă presiune MA

HANSA FLEX

Caracteristici

Caracteristici speciale	versiune întărită Δp max. 20 bar
Temperatură min.	-25 °C
Temperatură max.	120 °C
Material	Garnitură: NBR
Presiune de lucru	max. 210 bari
Utilizare	pentru filtrele de presiune FI MD 315, FI HD 400



Articol

Denumire	Finețe de filtrare (μm)	Suprafață filtru (cm^2)	Qmax (L/min)	Filter material	pentru tip filtru	L (mm)	Ø A (mm)	Ø B (mm)	Greutate (kg)
FI HD E MA 0050 A06V	6,0	470	40	anorganic	FI HD 040, 050 / FI MD 040, 050	94,0	47,0	25,5	0,26
FI HD E MA 0050 A10V	10,0	470	50	anorganic	FI HD 040, 050 / FI MD 040, 050	94,0	47,0	25,5	0,24
FI HD E MA 0090 A06V	6,0	900	70	anorganic	FI HD 070, 090 / FI MD 060, 080	172,0	47,0	25,5	0,45
FI HD E MA 0090 A10V	10,0	900	90	anorganic	FI HD 070, 090 / FI MD 060, 080	172,0	47,0	25,5	0,40
FI HD E MA 0110 A06V	6,0	1275	85	anorganic	FI HD 085, 100 / FI MD 080, 090	294,0	47,0	25,5	0,60
FI HD E MA 0110 A10V	10,0	1275	110	anorganic	FI HD 085, 100 / FI MD 080, 090	294,0	47,0	25,5	0,55
FI HD E MA 0150 A06V	6,0	2010	170	anorganic	FI HD 150, 170 / FI MD 170, 190	144,0	83,2	47,5	1,05
FI HD E MA 0150 A10V	10,0	2010	195	anorganic	FI HD 150, 170 / FI MD 170, 190	144,0	83,2	47,5	0,84
FI HD E MA 0300 A06V	6,0	3800	240	anorganic	FI HD 260, 300 / FI MD 240, 260	258,0	83,2	47,5	1,64
FI HD E MA 0300 A10V	10,0	3800	260	anorganic	FI HD 260, 300 / FI MD 240, 260	258,0	83,2	47,5	1,60

Qmax - debit volumetric max.

este un accesoriu pentru următoarele produse

FI MD GEH	Carcasă pentru filtru de presiune medie 315 bari
FI HD GEH	Carcasă pentru filtru de înaltă presiune 400 bari

este piesă de schimb pentru următoarele produse

FI MD 315	Filtru de presiune medie 315 bari
FI HD 400	Filtru de înaltă presiune 400 bari