

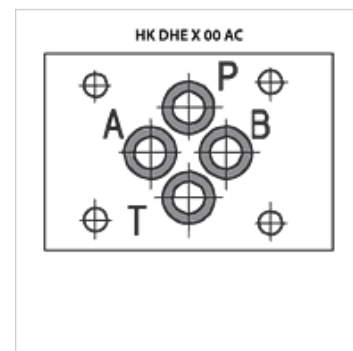
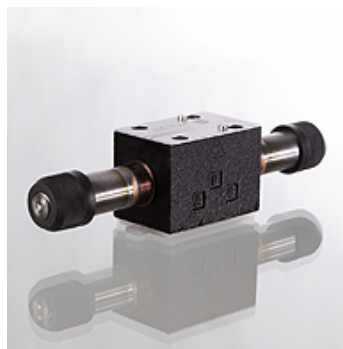
HK DHE X 00 AC

Supapă electromagnetă cu căi MN 6 fără bobină

HANSA FLEX

Caracteristici

Execuție	Supapă cu 4/2 căi sau supapă cu 4/3 căi 3-chamber valve Cu operare manuală de urgență pentru bobine cu curent alternativ
Set de livrare	fără bobină și conector
Presiune de lucru	P, A, B: max. 350bari / T: max. 160bari
Debit volumetric	max. 80 l/min (respectați caracteristicile)
Racord	ISO/Cetop 03 MN6
Fixare	4 buc. șurub cu gaură interioară hexagonală M5x30 12.9



Indicație

Supapele marcate (P) sunt supape de reducere a scurgerilor de ulei. În acest caz trebuie să se aibă în vedere o scădere considerabilă a presiunii la debite >70 % din valorile nominale!

Supapele cu reducere a scurgerilor de ulei se folosesc de asemenea ca supape pilot pentru supape electromagnetice cu căi comandate în prealabil. În cazul utilizării unei supape cu reducere a scurgerilor de ulei de tipul HK DH* 0711 P *** ca supapă pilot este comutată poziția mijlocie a ventilului principal.

Descriere

Utilizabil numai pentru bobine de curent alternativ (c.a)
Limite capacitate de comutare a se vedea caracteristicile

Indicații referitoare comandă

Alte comutări și modele, debite volumetric și limite de putere de comutare sunt disponibile la cerere

Articol

Denumire	Tip	Acoperire	Tip piston	Execuție	Greutate (kg)
HK DHE 0610 X 00AC	4/2	negativ (deschis)	0 [PB/AT]-[ABPT]	Revenire arc	1,35
HK DHE 0611 X 00AC	4/2	pozitiv (închis)	1 [PB/AT]-[A/B/P/T]	Revenire arc	1,35
HK DHE 0613 X 00AC	4/2	pozitiv (închis)	3 [PB/AT]-[ABT/P]	Revenire arc	1,35
HK DHE 0614 X 00AC	4/2	negativ (deschis)	4 [PA/BT]-[A/B/PT]	Revenire arc	1,35
HK DHE 0630 2 X 00AC	4/2	negativ (deschis)	0/2 [PB/AT]-[PA/BT]	Revenire arc	1,35
HK DHE 0631 2A 00AC	4/2	pozitiv (închis)	1/2 [PB/AT]-[PA/BT]	Revenire arc	1,35
HK DHE 0631 2 X 00AC	4/2	pozitiv (închis)	1/2 [PB/AT]-[PA/BT]	Revenire arc	1,35
HK DHE 0632 2 X 00AC	4/2	pozitiv (închis)	2/2 [PB/AT]-[PA/B/T]	Revenire arc	1,35
HK DHE 0710 X 00AC	4/3	negativ (deschis)	0 [PB/AT]-[ABPT]-[PA/BT]	Revenire arc la 0	1,75
HK DHE 0710 9 X 00AC	4/3	negativ (deschis)	09 [PB/AT]-[ABPT]-[PAB/T]	Revenire arc la 0	1,75
HK DHE 0711 X 00AC	4/3	pozitiv (închis)	1 [PB/AT]-[A/B/P/T]-[PA/BT]	Revenire arc la 0	1,75
HK DHE 0713 X 00AC	4/3	pozitiv (închis)	3 [PB/AT]-[ABT/P]-[PA/BT]	Revenire arc la 0	1,75
HK DHE 0714 X 00AC	4/3	negativ (deschis)	4 [PA/BT]-[A/B/PT]-[PB/AT]	Revenire arc la 0	1,75
HK DHE 0714 9 X 00AC	4/3	pozitiv (închis)	49 [PA/BT]-[A/B/PT]-[PAB/T]	Revenire arc la 0	1,75
HK DHE 0716 X 00AC	4/3	pozitiv (închis)	6 [PB/AT]-[AT/P/B]-[PA/BT]	Revenire arc la 0	1,75
HK DHE 0717 X 00AC	4/3	pozitiv (închis)	7 [PB/AT]-[A/P/BT]-[PA/BT]	Revenire arc la 0	1,75
HK DHE 0718 X 00AC	4/3	pozitiv (închis)	8 [PB/AT]-[PAB/T]-[PA/BT]	Revenire arc la 0	1,75
HK DHE 0719 1 X 00AC	4/3	pozitiv (închis)	91 [PAB/T]-[A/B/P/T]-[PA/BT]	Revenire arc la 0	1,75
HK DHE 0751 2 X 00AC	4/2	pozitiv (închis)	1/2 [PB/AT]-[PA/BT]	2 opritoare	1,75
HK DHE 0711 P X 00AC	4/3	pozitiv (închis)	1 [PB/AT]-[A/B/P/T]-[PA/BT]	Revenire arc la 0, redus scurgere ulei	1,75
HK DHE 0713 P X 00AC	4/3	pozitiv (închis)	3 [PB/AT]-[ABT/P]-[PA/BT]	Revenire arc la 0, redus scurgere ulei	1,75

Piston type example: [A/B/PT] = [A blocked / B blocked / P+T connected]

Accesorii

HK SP CO	Bobină pentru supapa electromagnetă HKDH
HK SP DIN 43650	Conector electric pentru bobină magnetică DIN 43650 / ISO 4400
HK M HK DH	Screw set for NG 6 valves type HK DH / DG4V3
HK SP WPD / SP SET / 6 OE	Operare manuală de urgență pentru supapă electromagnetă cu căi