

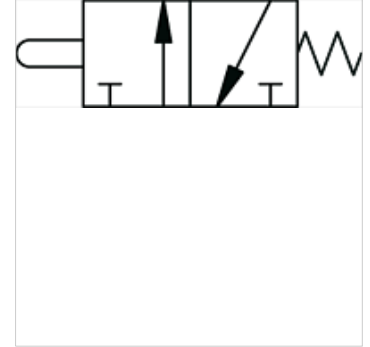
# K-WMV 3/2 MANU DREHKNOPF

3/2-way miniature valves, manually operated, with rotary knob (2 positions)

**HANSA FLEX**

## Caracteristici

Funcție	NC
Presiune de lucru	0,5 - 10 bari
Temperatura de lucru	-10 °C până la +60 °C
Debit 6 bari și 5 bari	35 Nl/min
Ø nominal	2,5 mm
Presiune de acționare 6 bari	8 N
Corp de supapă	Aluminiu
Buton	Alamă nichelată
Arc	oțel inoxidabil
Material de etanșare	NBR



## Indicație

Alte date sunt disponibile la cerere.

## Descriere

Monostable (non-latching) and bistable (latching) versions available.

## Articol

Denumire	Racord	Acționare
K- 07 15 00 54	4 mm lateral	monostable
K- 07 15 00 55	M 5 lateral	monostable
K- 07 15 00 56	4 mm lateral	bistabil
K- 07 15 00 57	M 5 lateral	bistabil