

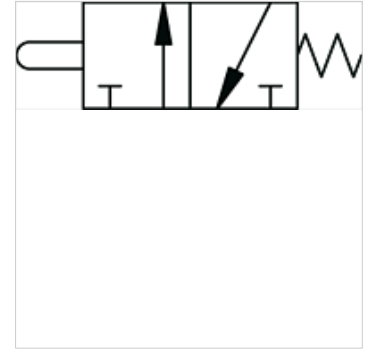
K-WMV 3/2 MANU DREHHEBEL

3/2-way miniature valves, manually operated, with wing lever (2 positions)

HANSA FLEX

Caracteristici

Funcție	NC
Presiune de lucru	0,5 - 10 bari
Temperatura de lucru	-10 °C până la +60 °C
Debit 6 bari și 5 bari	35 Nl/min
Ø nominal	2,5 mm
Presiune de acționare 6 bari	8 N
Corp de supapă	Aluminiu
Buton	Alamă nichelată
Arc	oțel inoxidabil
Material de etanșare	NBR



Indicație

Alte date sunt disponibile la cerere.

Descriere

Monostable (non-latching) and bistable (latching) versions available.

Articol

Denumire	Racord	Acționare
K- 07 15 00 58	4 mm lateral	monostable
K- 07 15 00 59	M 5 lateral	monostable
K- 07 15 00 60	4 mm lateral	bistabil
K- 07 15 00 61	M 5 lateral	bistabil