

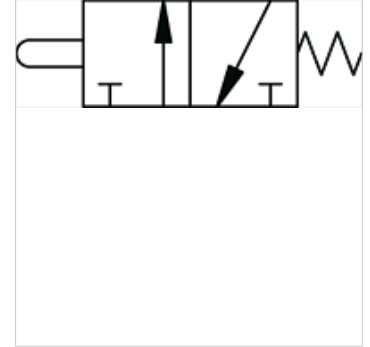
K-WMV 3/2 MANU ZUGSCHALTER

Supape miniatură cu 3 căi și 2 poziții, acționate manual, întrerupător acționat prin tragere, bistabil, cu lacăt

HANSA FLEX

Caracteristici

Funcție	NC
Presiune de lucru	0,5 - 10 bari
Temperatura de lucru	-10 °C până la +60 °C
Debit 6 bari și 5 bari	35 NI/min
Ø nominal	2,5 mm
Presiune de acționare 6 bari	8 N
Corp de supapă	Aluminiu
Buton	Alamă nichelată
Arc	oțel inoxidabil
Material de etanșare	NBR



Indicație

Alte date sunt disponibile la cerere.

Descriere

În execuție bistabilă (cu înclichetare).

Articol

Denumire	Racord	Acționare
K- 07 15 00 64	4 mm lateral	bistabil
K- 07 15 00 65	M 5 lateral	bistabil